

EXPOSITION COUPLES

AU MUSÉE DE L'IMAGE

RAPPEL DES RÈGLES DE VISITE :

- ▶ ne cours pas et parle tout bas, pour ne pas gêner les autres
- ▶ ne touche pas les vitres ni les images pour ne pas les abîmer
- ▶ et enfin, n'hésite pas à demander aux grandes personnes de t'aider !

Livret conçu pour
COUPLES
une exposition du
Musée de l'Image | Ville d'Épinal
en partenariat avec le Musée
départemental d'art ancien et
contemporain

Visuels, contenu
et mise en page © MIE 2018

CARNET D'EXPLORATION DES 8-12 ANS

EN FAMILLE OU AVEC TA CLASSE,
RÉALISE LES ACTIVITÉS PROPOSÉES
AU FIL DES PAGES...

MA VISITE

je m'appelle _____

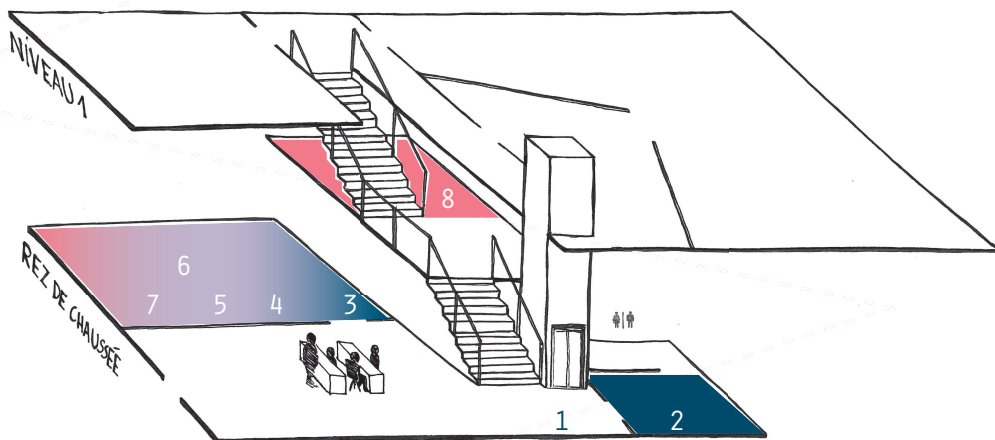
J'ai _____ ans

Je visite le musée avec _____

le (date) _____

BIENVENUE
DANS L'EXPOSITION

COUPLES



© Benjamin Claudon

MON PETIT DICO'

- ▶ drame | histoire triste qui se termine mal.
- ▶ espèce | groupe d'animaux semblables qui peuvent se reproduire ensemble et faire des petits qui leur ressemblent.
- ▶ morale | leçon à retenir de chaque histoire qui nous indique comment bien se comporter dans la vie.
- ▶ norme | règle de vie acceptée et suivie par la majorité d'une population.
- ▶ personnalité | ensemble de notre caractère (qualités et défaut), nos émotions et notre comportement. Soit tout ce qui fait qu'on ne ressemble à personne d'autre.
- ▶ saint | personnage sacré de la religion, admiré par les croyants car il leur sert de modèle et protège leur maison ou leur métier.

JULIETTE BARBANÈGRE NOUS RACONTE SA VERSION DE L'AMOUR. RETROUVE SES ILLUSTRATIONS À L'INTER-ÉTAGE. CHACUNE EST INSPIRÉE D'UNE IMAGE ANCIENNE DE LA COLLECTION DU MUSÉE.

NI VOUS SANS MOI, NI MOI SANS VOUS

Sous chaque illustration, l'artiste écrit ses doutes et ses questionnements sur le sentiment... Le tout forme une histoire.

► À TON AVIS !

En famille ou tout seul, tente de répondre à ces questions. Il n'y a pas de bonne réponse, tout le monde peut avoir des avis différents !

QUE RESSENT-ON QUAND ON EST AMOUREUX ?

EST-CE QUE L'AMOUR PEUT RENDRE TRISTE ?

SI L'ON SE DISPUTE, EST-CE QUE CELA PEUT DIRE QUE L'ON NE S'AIME PLUS ?

L'AMOUR PEUT-IL DURER TOUJOURS ?

CHOISIT-ON DE QUI ON TOMBE AMOUREUX ?

PEUT-ON TOMBER AMOUREUX PLUSIEURS FOIS ?



POUR DÉMARRER TA VISITE, DÉCOUVRE LES FABLES DE JEAN DE LA FONTAINE. POUR CRÉER SES HISTOIRES, IL IMAGINE DES DUOS D'ANIMAUX À FORTS CARACTÈRES, SOUVENT ENNEMIS ! À LA FIN DE CHAQUE AVENTURE, IL Y A UN VAINQUEUR ET SURTOUT, UNE MORALE* !

LE LIÈVRE ET LA TORTUE

2 personnages s'affrontent dans _____

_____. Qui sera le plus rapide ?

Le lièvre, connu pour être très _____ ou la tortue que l'on croit beaucoup plus _____ ?

L'issue de l'histoire est étonnante car le vainqueur sera la _____ !

Cela nous apprend que : _____



► À TES CRAYONS !

Regarde les illustrations des Fables et complète ces 2 histoires.

Elles fonctionnent selon le même schéma :

- > 1 but ou défi à relever
- > 2 personnages aux caractères opposés
- > 1 étonnant vainqueur
- > 1 morale

LE ET LE RENARD

Dans cette autre fable, les 2 personnages veulent tous les deux _____

Qui l'emportera ? Le corbeau _____

ou le renard _____ ? Surprise,

c'est le _____ qui gagne !

Cette histoire nous apprend que : _____

DANS LES IMAGES DE LA RELIGION CHRÉTIENNE, LES SAINTS* PEUVENT FORMER DES DUOS AVEC DES OBJETS OU DES ANIMAUX ! INSÉPARABLES DE LEUR PROPRIÉTAIRE, CES ACCESSOIRES (APPELÉS ATTRIBUTS) PERMETTENT MÊME DE LES RECONNAÎTRE.

SAINT PIERRE

Pour montrer son importance dans l'image, saint Pierre est dessiné tel un géant. Sans même lire le titre, on peut le reconnaître grâce à son auréole de lumière, ses clefs, un coq et un livre !



► À TES CRAYONS !

Les personnages de conte ou de l'Histoire ont aussi leurs attributs... Retrouve les objets dessinés à leurs côtés et complète leur image !



L'ALSACIENNE porte un(e) _____ sur la tête.



LE CHAPERON ROUGE porte un _____ sur sa tête, un _____ dans ses mains. Et non loin d'elle, on aperçoit un _____.



MONSIEUR MINUSCULE



MONSIEUR PEUR



MONSIEUR RÊVE



MONSIEUR GÉANT



MADAME CASSE-COU



MADAME SÉRIEUSE

► À TES CRAYONS !

Et si, au contraire, nos différences de caractères pouvaient bien se compléter ?

Amuse-toi à associer 2 personnages : un E et un T ! Si chacun a son propre petit défaut, une fois réunis en couple, ils pourront s'entraider...

7

DANS L'EXPOSITION, ON DÉCOUVRE AUSSI DES COUPLES D'AMIS ET LEURS HISTOIRES SEMBLENT TOUT AUSSI COMPLIQUÉES QUE CELLES DES AMOUREUX ! EN AMOUR OU EN AMITIÉ, IL SEMBLE PARFOIS DIFFICILE DE TROUVER LE BON PARTENAIRE POUR FORMER UN DUO SOLIDE.

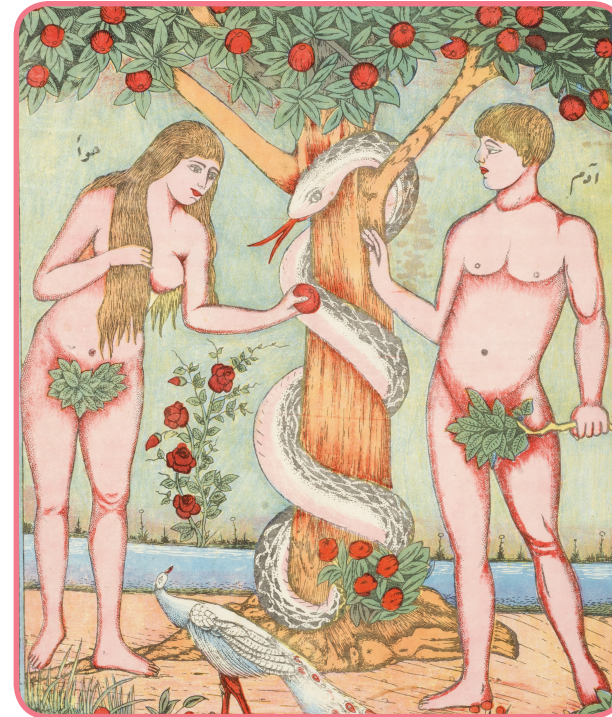


POT DE TERRE ET POT DE FER

Cette image nous raconte les aventures d'un pot de terre et d'un pot de fer : l'un est peureux et fragile, l'autre est brusque et courageux. D'après l'histoire, ils ne peuvent pas vivre ensemble car leurs personnalités* sont trop différentes... Es-tu d'accord avec cette morale ?

3

APRÈS LES DUOS, DÉCOUVRE LES COUPLES DE L'EXPOSITION ! D'APRÈS LE DICTIONNAIRE, CE MOT PEUT DÉSIGNER 2 PERSONNES AMOUREUSES, 2 ANIMAUX DE LA MÊME ESPÈCE* MAIS AUSSI 2 PERSONNES QUI S'ASSOCIENT DANS UN MÊME BUT, UNE MÊME AVENTURE...



ADAM ET ÈVE

Sous un arbre fruitier, un homme et une femme peu vêtus se regardent... Pas de doute possible, il s'agit d'Adam et Ève. Pour les croyants, ils sont les premiers humains vivant sur terre et forment ensemble l'image du couple parfait.

► À TON AVIS ?

Selon toi, quelles autres personnes/personnages pourraient représenter le couple parfait ? À qui penses-tu quand on te parle de 2 amoureux ?

SE METTRE EN COUPLE EST SOUVENT LA **NORME***. IL Y A PEU DE TEMPS ENCORE, UN ADULTE QUI N'ÉTAIT PAS MARIÉ ÉTAIT APPELÉ UNE "VIEILLE FILLE" OU UN "VIEUX GARÇON", CE N'ÉTAIT PAS DES COMPLIMENTS ! AUJOURD'HUI, VIVRE EN COUPLE EST TOUJOURS LE RÊVE DE BEAUCOUP D'ENTRE-NOUS, MAIS CE N'EST PLUS UNE RÈGLE...



LES DEGRÉS DES ÂGES

Sur chaque marche de l'escalier, il y a 2 personnes du même âge. Ensemble, elles réalisent les étapes importantes de la vie, selon la norme du 19^e siècle : le mariage religieux ou encore le travail et la famille...

► À TES CRAYONS !

Aide les couples de l'exposition à se retrouver dans ce labyrinthe. Pour sauver leur amour, il faudra suivre ces consignes :

> Thisbé doit rejoindre Pyrame en évitant la lionne.

> Paul doit sauver Virginie de la noyade en passant par la bouée.

> Mathilde doit rapidement retrouver Malek-Adhel avec une trousse de secours pour le soigner.



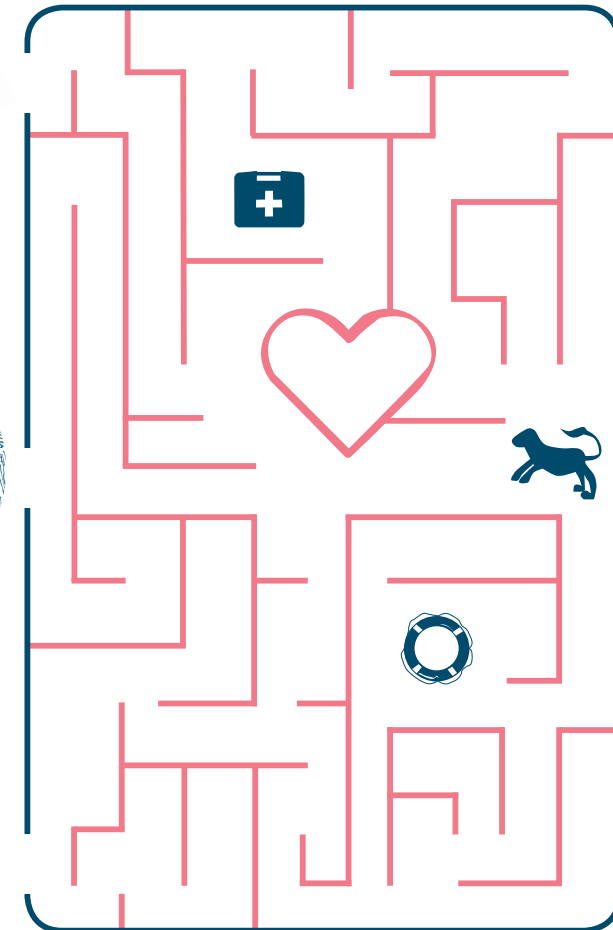
THISBÉ



PAUL



MATHILDE



MALEK



PYRAME



VIRGINIE

QU'ELLES VIENNENT DE LA **LITTÉRATURE**, DE LA MUSIQUE OU DU CINÉMA, LES HISTOIRES DE COUPLES LES PLUS CÉLÈBRES SONT SOUVENT CELLES QUI FINISSENT MAL... CES DRAMES* NOUS PASSIONNENT ET NOUS RAPPELLENT PEUT-ÊTRE QUE L'AMOUR EST UN SENTIMENT PRÉCIEUX QUI PEUT RAPIDEMENT NOUS ÉCHAPPER.



PYRAME ET THISBÉ

Pyrame et Thisbé s'aiment en secret depuis l'enfance et veulent fuir leur ville pour vivre leur amour. Mais rien ne se passe comme prévu... Il existe plusieurs images racontant leur histoire, toutes mettent en avant le moment le plus triste : quand les 2 amoureux meurent à la suite d'un malentendu. Des siècles plus tard, cette légende va inspirer l'auteur de Roméo et Juliette !

► À TES CRAYONS !

Imagine à quoi ressemblerait ton futur et dessine-toi à différents âges de la vie : par qui seras-tu accompagné(e) ? Seras-tu marié(e) ? Auras-tu des enfants ? Quel travail feras-tu ? Bref, dessine ta vie idéale !

MOI AUJOURD'HUI !

MOI À 60 ANS

MOI À 30 ANS !

MOI À 80 ANS

DANS LA NATURE, LES ANIMAUX SE RASSEMBLENT EN COUPLES (UN MÂLE ET UNE FEMELLE) POUR SE REPRODUIRE. EN FAISANT DES PETITS, LEUR ESPÈCE* CONTINUE D'EXISTER SUR TERRE. COMME CHEZ LES HUMAINS, CERTAINS ANIMAUX PEUVENT RESTER ENSEMBLE TOUTE LEUR VIE ET FONDER UNE GRANDE FAMILLE.



L'ARCHE DE NOÉ

Cette planche nous raconte une histoire religieuse en 4 images. On y voit un personnage nommé Noé construire un bateau, y faire monter toute sa famille mais aussi des couples d'animaux pour les protéger d'une grande inondation. De retour sur terre, tous les couples pourront se reproduire et sauver leur espèce...

► À TES CRAYONS !

Et si, à l'arrivée du bateau, les couples s'étaient reformés au hasard...

Comment s'appelleraient leurs petits ? Imagine-les en mélangeant les noms de leurs parents !

SERPENT

ET

GIRAFE

=



© Grégoire Carlé

SERPAFE ?

► LE SAVAIS-TU ?

Dans la vraie vie, des scientifiques ont tenté de croiser différents animaux. Le petit du zèbre et d'un âne a été appelé un Zébrane !