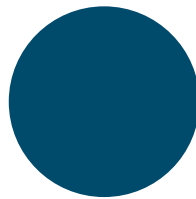
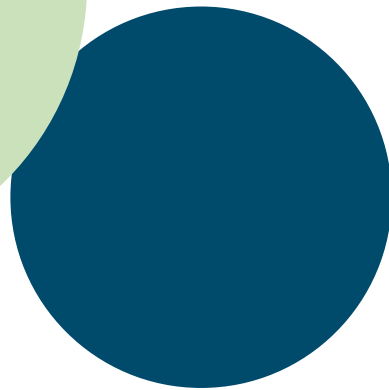


CAHIER SOUVENIR DES ATELIERS

# LE MUSÉE COMME MA POCHE

---

VACANCES D'OCTOBRE 2018



DANS LE CADRE DE L'EXPOSITION DU MUSÉE DE L'IMAGE

---

# COUPLES



## UNE OBSERVATION DES IMAGES

DES DÉTAILS QUI LES COMPOSENT AUX HISTOIRES QU'ELLES NOUS RACONTENT... NOS ATELIERS COMMENCENT TOUJOURS PAR UNE DISCUSSION AUTOUR DE QUELQUES IMAGES DE L'EXPOSITION. NOUS PARTAGEONS ENSUITE NOS IDÉES AU SUJET DU THÈME DU JOUR ET, GRÂCE À NOTRE CAHIER DE RECHERCHES, NOUS RÉFLÉCHISSONS À NOTRE FUTURE PRODUCTION !



MARDI 23 OCTOBRE /  
DÉCOUPAGE ET COLLAGE

## UN RÉCIT ANCIEN

POUR DÉMARRER, NOUS DÉCOUVRONS L'IMAGE DE L'ARCHE DE NOÉ : ON Y VOIT UN PERSONNAGE CONSTRUIRE UN BATEAU, Y FAIRE MONTER TOUTE SA FAMILLE MAIS AUSSI DES ANIMAUX DE LA MÊME ESPÈCE (UN MÂLE ET UNE FEMELLE) POUR LES PROTÉGER D'UNE GRANDE INONDATION. À LA FIN, TOUS LES COUPLES ONT POUR MISSION DE SE REPRODUIRE ET REPEULER LA TERRE.

ENSUITE, NOUS REGARDONS L'IMAGE DE GRÉGOIRE CARLÉ QUI A RÉINVENTÉ CETTE HISTOIRE CHRÉTIENNE ET EN A MODIFIÉ LA FIN. DANS SA VERSION, LES ANIMAUX REFORMENT DES COUPLES ÉTONNANTS ET DONNENT NAISSANCE À DE DRÔLES DE BESTIOLES... DES ANIMAUX HYBRIDES !

À NOUS DE JOUER ! C'EST À NOTRE TOUR MAINTENANT D'INVENTER NOTRE PROPRE BESTIAIRE BIZARRE !

## UN INVENTAIRE ANIMALIER

DANS LE LIVRET DE RECHERCHES, CHACUN DESSINE ALORS SON ANIMAL PRÉFÉRÉ PUIS TOUS CEUX PRÉSENTS AU MUSÉE POUR FAIRE UNE SORTE D'INVENTAIRE.

ENSUITE, PAR LE DESSIN TOUJOURS, NOUS MÉLANGEONS CES DIFFÉRENTES ESPÈCES ANIMALES POUR VOIR À QUOI POURRAIENT RESSEMBLER LEUR PROGÉNITURE...

# méli-mélo d'animaux



L'ARCHE  
DE NOÉ  
19<sup>e</sup> siècle.  
(1)



LA CROISIÈRE  
S'AMUSE  
G. Carlé. 2013  
(2)

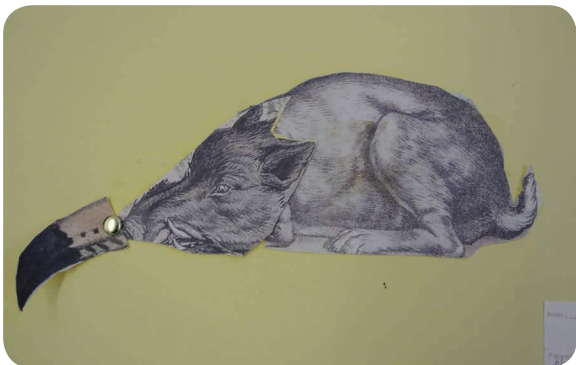
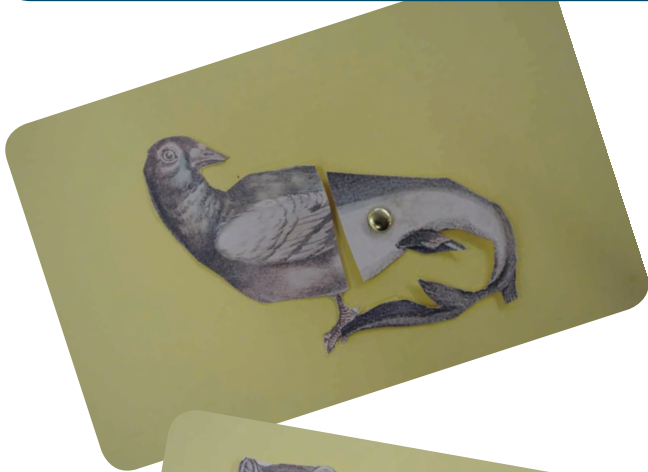
## DES HYBRIDES À CRÉER

POUR INVENTER NOTRE BESTIAIRE FINAL, NOUS DÉCOUPONS ET ASSEMBLONS DIFFÉRENTS MORCEAUX D'IMAGES (DES PHOTOCOPIES DES COLLECTIONS DU MUSÉE) QUE NOUS COMPLÉTONS PAR DU DESSIN. CHAQUE BESTIOLE RESSEMBLE À UN PANTIN ARTICULÉ GRÂCE À SES ATTACHES PARISIENNES.

LES RÉSULTATS DE NOS EXPÉRIENCES SONT COLLÉS SUR UNE GRANDE PLANCHE OÙ L'ON AJOUTE LES NOMS DE NOS ANIMAUX HYBRIDES, LEUR LIEU DE VIE ET LEUR ALIMENTATION.



QUELQUES RÉALISATIONS...



MERCREDI 24 OCTOBRE /  
DESSIN & IMPRESSION

## DES COUPLES D'AMOUREUX

NOUS COMMENÇONS AUJOURD'HUI PAR ÉCOUTER PLUSIEURS HISTOIRES D'AMOUR ET TROUVER LEURS POINTS COMMUNS. ELLES SE DÉROULENT TOUTES EN 4 ÉTAPES :

- > LA SITUATION INITIALE OÙ TOUT VA BIEN (LES AMOUREUX S'AIMENT),
- > L'ARRIVÉE D'UN ÉLÉMENT PERTURBATEUR (UN PROBLÈME QUI MENACE LEUR AMOUR),
- > UN OU PLUSIEURS REBONDISSEMENTS (POUR FAIRE DURER LE SUSPENSE),
- > UNE FIN (SOUVENT TRISTE).

# petite histoire imprimée



PYRAME  
ET THISBÉ  
1860  
(3)

## UNE NOUVELLE HISTOIRE

AUJOURD'HUI, NOUS ALLONS CHACUN INVENTER UNE NOUVELLE HISTOIRE. TOUTES SE FINIRONT BIEN !

DANS NOTRE LIVRET DE RECHERCHES, ON DESSINE TOUT D'ABORD UN DUO DE PERSONNAGES (AMIS OU AMOUREUX). PUIS, ON ILLUSTRE, EN 4 IMAGES SEULEMENT SON HISTOIRE.



## DES IMAGES À IMPRIMER

NOTRE HISTOIRE POURRA SE LIRE  
DANS UN PETIT LIVRE.

DÉCOR, PERSONNAGES, OBJETS, TOUT EST  
IMPRIMÉ À L'AIDE DE TAMPONS QUE L'ON  
RÉALISE NOUS-MÊMES AVEC DU CARTON  
MOUSSE DÉCOUPÉ, ENCRÉ ET MIS EN PRESSE.

LES DIFFÉRENTES ÉTAPES SONT TECHNIQUES  
ET ASSEZ DÉLICATES, IL FAUT BIEN SE  
CONCENTRER POUR Y ARRIVER...  
MAIS NOUS AVONS RÉUSSI ! NOS LIVRES  
SONT FINIS !



## QUELQUES RÉALISATIONS

C'est l'histoire d'une maman rose et de son bébé pétale. Tout va toujours bien entre eux, ils s'aiment très fort et se font des calins !

C'est l'histoire de deux copains, fans de hockey sur glace.

Mais un jour, ils sont séparés et chacun doit jouer pour une équipe différente.

Ils sont alors adversaires et s'affrontent dans un match.

À la fin, ils partagent le trophée car l'amitié l'emporte toujours !

C'est l'histoire de deux camarades d'école qui jouent toujours ensemble. Mais un jour, ils se lancent des bâtons et se font mal. Alors ils bouddent et ne se parlent plus. Heureusement, après quelques temps, ils se réconcilient.

Il était une fois deux anges, des amies inséparables. Mais un jour, l'une d'elle touche une pierre maléfique et se transforme en démon. Alors l'autre part à la recherche d'un remède magique et soigne son amie. Tout finit bien !

C'est l'histoire d'une petite fille et d'un petit garçon, deux amis qui vivent dans la même ville. Mais un jour, le petit garçon a un accident et doit aller à l'hôpital. Alors la petite fille est triste car elle ne peut pas aller le voir. Heureusement, quelques mois plus tard, le petit garçon peut rentrer chez lui et retrouver son amie !



JEUDI 25 OCTOBRE /  
PEINTURE

# dessine-moi des mots

## UNE ŒUVRE ET SON TITRE

CETTE ANNÉE, LE MUSÉE A PROPOSÉ À L'ILLUSTRATRICE JULIETTE BARBANÈGRE DE REDESSINER DES IMAGES ANCIENNES DE LA COLLECTION. JULIETTE A AINSI RÉINVENTÉ 15 IMAGES ET A DONNÉ UN NOUVEAU TITRE À CHACUNE D'ELLES.

ENSEMBLE, NOUS REGARDONS ALORS QUELQUES-UNS DE SES DESSINS ET TENTONS DE COMPRENDRE LE LIEN ENTRE L'IMAGE ET LES MOTS. PARFOIS, C'EST ÉVIDENT, PARFOIS C'EST UN PEU ÉNIGMATIQUE...

AUJOURD'HUI, NOUS ALLONS NOUS AUSSI RÉINVENTER DES IMAGES DE L'EXPOSITION COUPLES MAIS, SANS LES VOIR ET JUSTE À PARTIR DE LEUR TITRE ! TEL EST NOTRE DÉFI DU JOUR...



OU ENCORE  
D'UNE BELLE-MÈRE  
ET DE DEUX SŒURS  
ENVAHISSANTES  
J. Barbanègre.  
2017 (4)



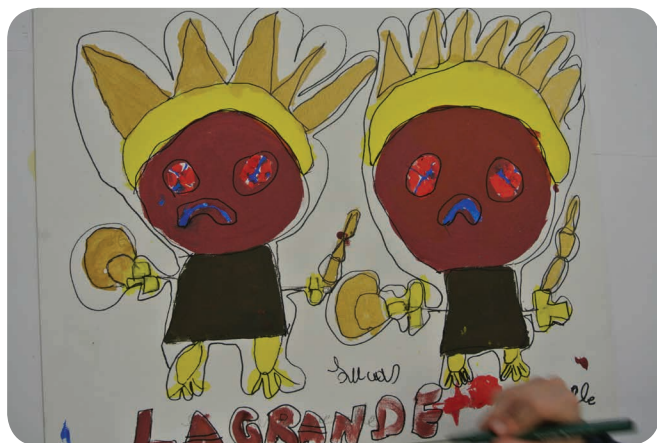
## UN TITRE COMME SEUL INDICE

PEOPLE OF THE WORLD, LA LUNE ROUSSE, L'ARBRE D'AMOUR, OU ENCORE LE MOULIN MERVEILLEUX... CHACUN IMAGINE DE SON CÔTÉ À QUOI POURRAIENT RESSEMBLER LES IMAGES DE CES TITRES. ON LES RÉALISE EN PEINTURE.

UNE FOIS TOUTES LES IMAGES TERMINÉES, NOTRE PROPRE VERSION DE L'EXPOSITION COUPLES APPARAÎT. IL EST RIGOLO DE VOIR COMMENT CHACUN A INTERPRÉTÉ LES TITRES ET DE COMPARER NOS CRÉATIONS AVEC LES ŒUVRES EXPOSÉES EN SALLE.



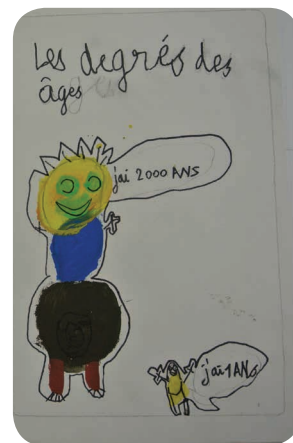
## QUELQUES RÉALISATIONS...



« La grande querelle » par Lucas



« L'arbre d'amour »  
par Mélissa



« Les degrés des âges »  
par Thomas

UN GRAND MERCI

# À TOUS LES PARTICIPANTS

ALIX  
GARANCE  
JEANNE-GABRIELLE  
SÉRAPHIN  
MATHIAS  
MARION

MÉLISSA  
THOMAS  
CONSTANCE  
AVA  
JOSHUA  
MARION  
LUCAS

MÉLISSA  
LÉONIE  
THÉODORE  
BERTILLE  
ESTHER



MUSÉE DE L'IMAGE | VILLE D'ÉPINAL  
42 QUAI DE DOGNEVILLE 88000 ÉPINAL



CONCEPTION / ANIMATION © SERVICE DES PUBLICS MIE AVEC L'AIDE DE CLÉMENCE SANTONI

CRÉDITS IMAGES : DÉTAILS DE COUVERTURE © COLL. MUSÉE DE L'IMAGE | VILLE D'ÉPINAL

(1) XYLOGRAVURE ÉDITÉE VERS 1820 PAR M. RABIER-BOULARD, ORLÉANS © COLL. MIE, DÉPÔT MDAAC

(2) DESSIN DE GRÉGOIRE CARLÉ POUR LE CHEMIN DES IMAGES. 2013 © COLL. MIE

(3) LITHOGRAPHIE ÉDITÉE EN 1860 PAR THOMAS, METZ © COLL. MIE, DÉPÔT MDAAC

(4) DESSIN DE JULIETTE BARBANÈGRE POUR LE CHEMIN DES IMAGES. 2018 © COLL. MIE