

DANS LE CADRE DE L'EXPOSITION

LES OMBRES

LES ATELIERS - LE MUSÉE COMME MA POCHE
AU MUSÉE DE L'IMAGE - LE CAHIER SOUVENIR

25, 26 ET
27 OCTOBRE
2016



LE MUSÉE COMME MA POCHE - ATELIERS DES VACANCES
AU MUSÉE DE L'IMAGE | VILLE D'ÉPINAL - 42 QUAI DE DOGNEVILLE 88000 ÉPINAL
CONCEPTION ET ANIMATION © MUSÉE DE L'IMAGE | VILLE D'ÉPINAL



CHAQUE ATELIER COMMENCE PAR UNE OBSERVATION DES IMAGES...

Du fonctionnement des ombres à leur symbolique en passant par les ombres chinoises, nous commençons toujours par regarder quelques images de l'exposition pour partager des idées autour de notre thème du jour !



< JOUR 1 DES OMBRES À PROJETER >



SUIVRE COMME SON OMBRE

À la lumière, chaque chose a une ombre plus ou moins grande, plus ou moins nette. L'ombre est très attachée à son propriétaire, elle le suit partout !

Dans la tradition égyptienne, on pense même que l'ombre fait partie de l'homme, qu'il n'existe pas sans elle.

AUTO PORTRAIT
Photographie de
Pierre de Fenojil
1981-83



LES RÉVÉLATIONS DES OMBRES

Dans les images (dessin ou cinéma), la forme des ombres peut être transformée pour montrer des idées invisibles comme des émotions ou les mauvais côtés d'un personnage. Les ombres deviennent alors gigantesques ou ressemblent à des animaux !

OMBRES
PORTÉES
Caricatures
de Grandville
1830



À NOS MÉNINGES !

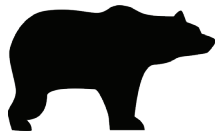
Comment faire pour que notre ombre ressemble à notre caractère ? Nous pourrions nous déguiser, faire des ombres avec nos mains ou encore inventer et fabriquer une silhouette découpée dans du carton...

On teste un peu l'ombromanie mais l'astuce finale sera d'imaginer une silhouette représentant nos petits défauts, sous leur forme « animale » ! Oui, mais quels sont nos défauts ?





Cigale : **TÊTE EN L'AIR** (oublie tout)



Ours : **GROGNON** (n'est jamais content)



Rat : **DESTRUCTEUR** (casse tout exprès)



Sauterelle : **INVASIVE** (prend plein de place)



Fourmi : **ÉGOÏSTE** (ne prête rien)



Pie : **BAVARDE** (parle tout le temps)



Lézard : **PARESSEUX**



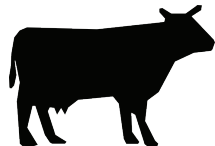
Cygne : **SUSCEPTIBLE** (boude pour rien)



Grenouille : **JALOUSE** (envie les autres)



Renard : **VENGEUR** (ne pardonne pas)



Boeuf : **BRUTE** (n'est pas délicat)



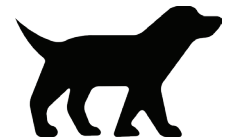
Cerf : **MENTEUR** (ne dit pas ses bêtises)



Âne : **TÊTU** (ne change pas d'avis)



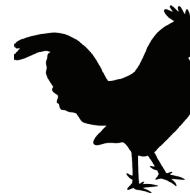
Bouc : **FONCEUR** (agit sans réfléchir)



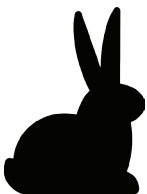
Chiot : **GLOUTON** (mange tout le temps)



Lion : **BAGARREUR**



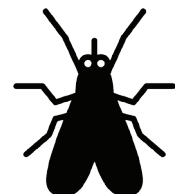
Coq : **FIER** (fais le malin)



Lapin : **PEUREUX**



Corbeau : **MANIPULATEUR** (joue des mauvais tours)



Mouche : **COLLANTE** (ne peut pas rester seule)

À NOS CRAYONS ET CISEAUX !

Dans une liste, chacun choisit les 2-3 animaux qui représentent le plus son mauvais caractère et superpose ensuite leurs silhouettes pour n'en faire qu'une seule, puis en trace les nouveaux contours. Cette étrange forme peut enfin être découpée !

En éclairant les cartons, une ombre apparaît. Il ne reste plus qu'à poser devant elle... Voici les résultats.





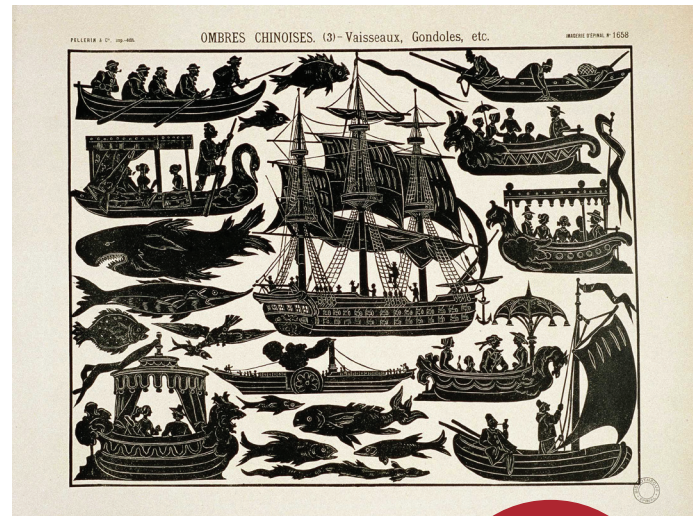
< JOUR 2 DES HISTOIRES À JOUER >



LES THÉÂTRE D'OMBRES...

Cet art a beaucoup voyagé, on raconte qu'il a été inventé en Chine par un magicien puis amené dans les bagages des voyageurs dans le monde entier...

Des siècles plus tard, les centres imagiers impriment des images pour faire du théâtre d'ombres à la maison. Sur chaque feuille, des personnages en silhouette sont à découper et à animer pour jouer des histoires en famille !



OMBRES
CHINOISES
Image éditée
par Pellerin
1852

... À TESTER !

Pour étudier ces personnages et à partir de nos cahiers de recherches, on tente de les reconnaître, on joue avec eux et on leur invente des histoires !





MON PETIT THÉÂTRE

En atelier, chacun peut imaginer son propre personnage... humain, animal ou extraordinaire ? On le dessine telle une image populaire d'ombres chinoises : il doit être représenté de profil, en silhouette et en mouvement !

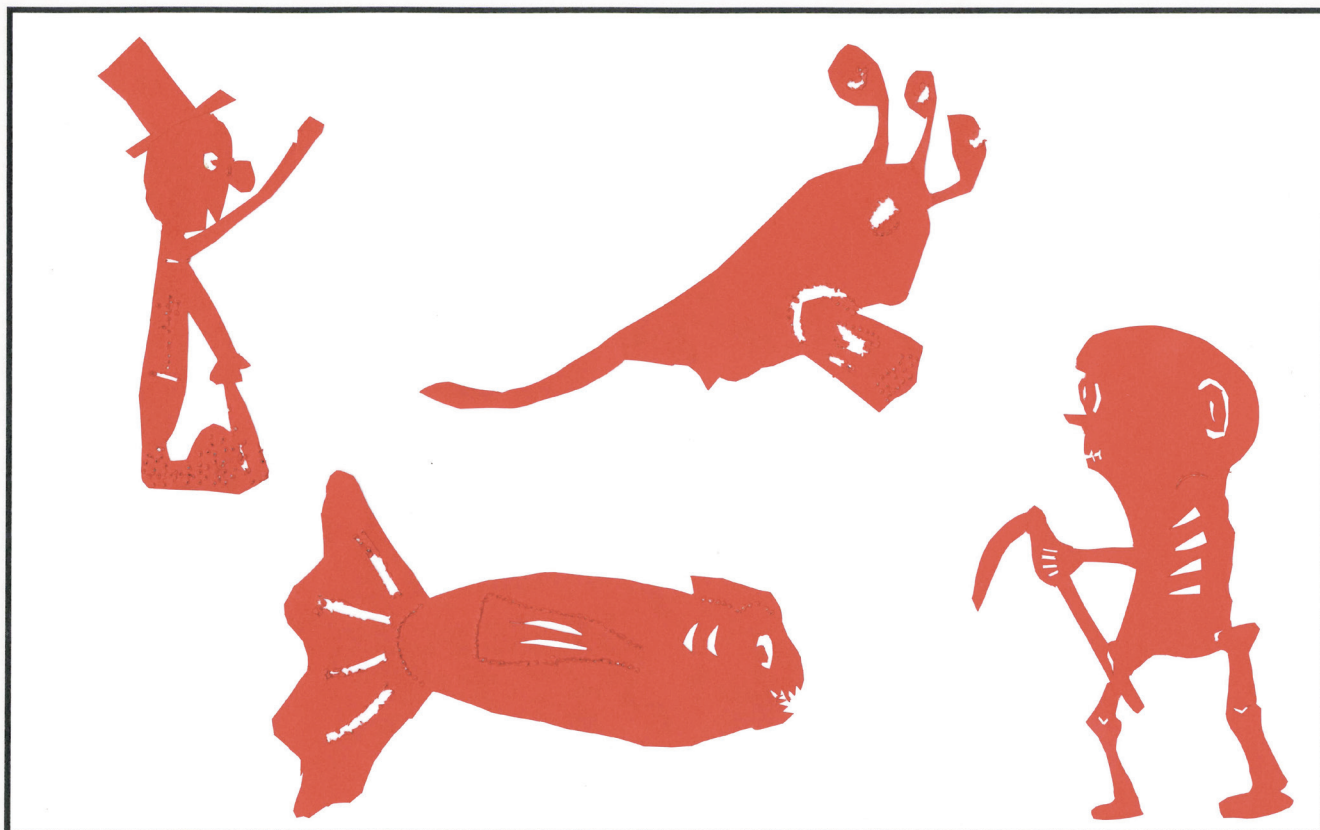
Pour faire du théâtre d'ombres, en plus de la lumière, il nous faut aussi un écran. Le nôtre sert de boîte de rangement mais également de décor ! Alors, on le colorie et on l'imagine comme on le souhaite...

À la maison, on peut continuer à décorer la boîte et suivre son mode d'emploi pour utiliser les personnages de tout le monde et leur faire jouer des histoires !

Planche 1

OMBRES CHINOISES

PERSONNAGES EMPLOYÉS À DES SCÈNES DIVERSES

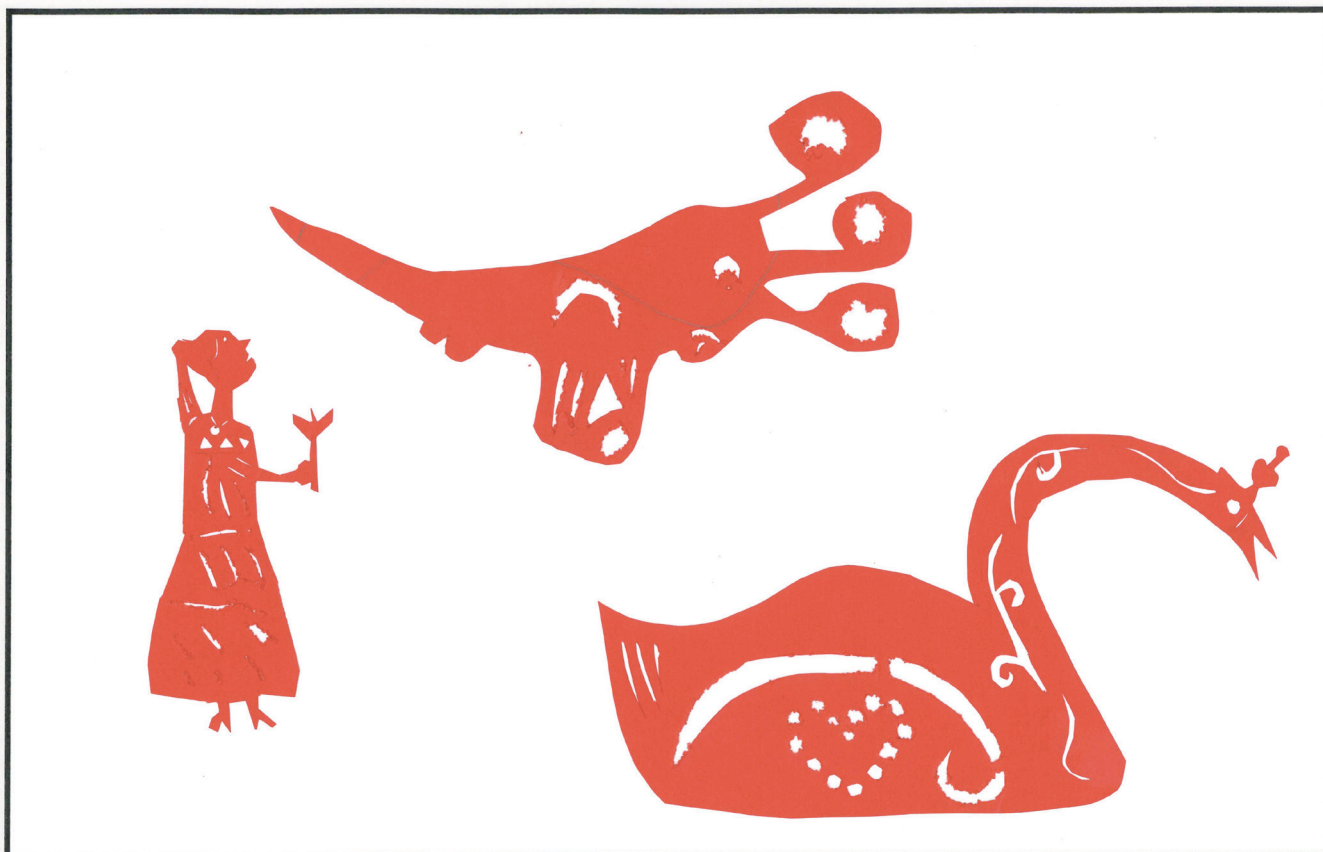


Atelier **LE MUSÉE COMME MA POCHE** dans le cadre de l'exposition **LES OMBRES** | Musée de l'image à Épinal. 2016

Planche 2

OMBRES CHINOISES

PERSONNAGES EMPLOYÉS À DES SCÈNES DIVERSES



Atelier **LE MUSÉE COMME MA POCHE** dans le cadre de l'exposition **LES OMBRES** | Musée de l'image à Épinal. 2016

< JOUR 3 DES SILHOUETTES À COMPLÉTER >



UNE SILHOUETTE ANONYME

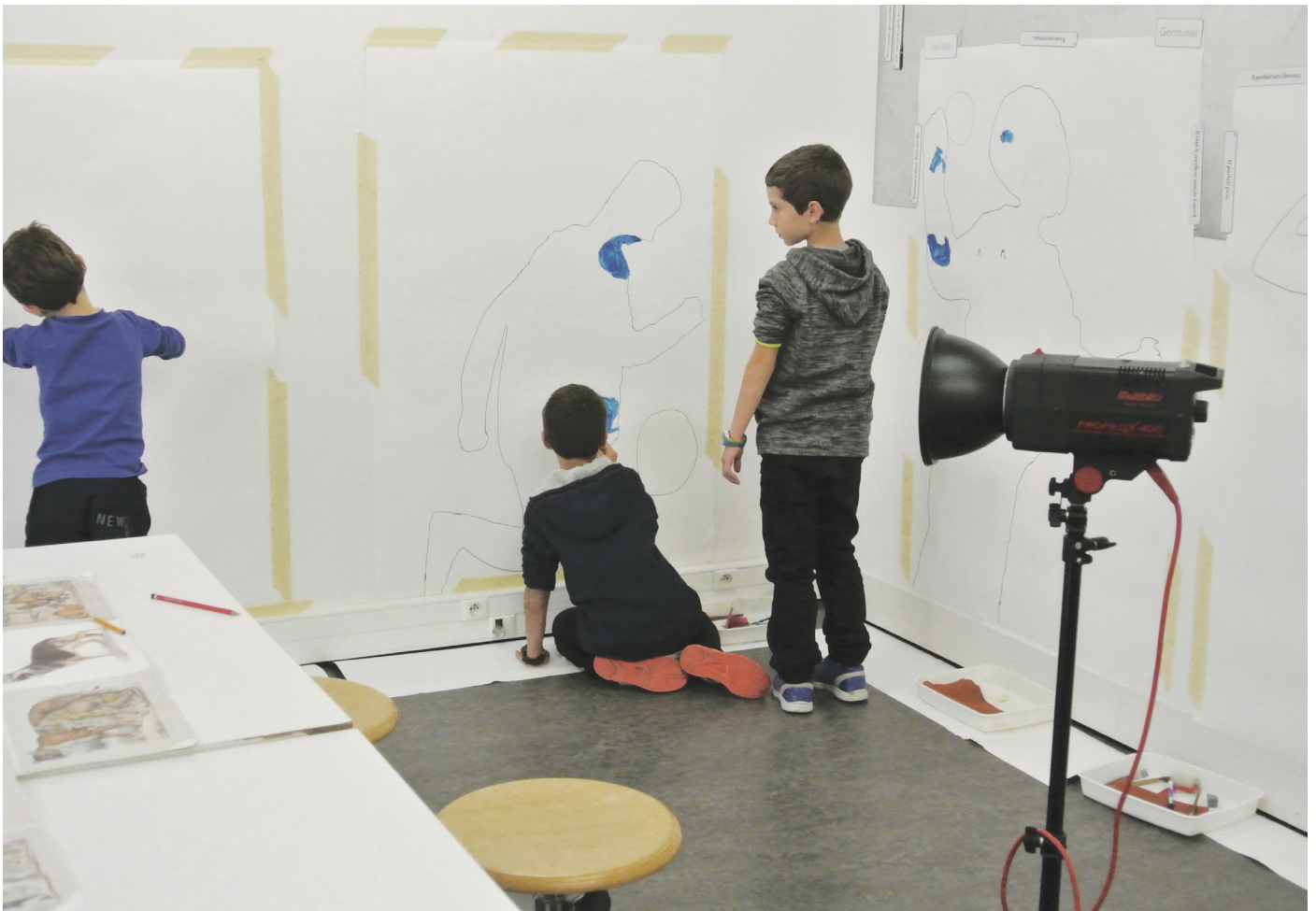
L'ombre reste une forme simplifiée de la réalité, elle est mystérieuse et « anonyme ». Elle ne nous montre pas son propriétaire dans ses moindres détails. On ne le reconnaît pas tout à fait et on ne sait pas qui il est. Certains artistes prennent leur ombre en photo et la personnalisent, en tenant des objets.

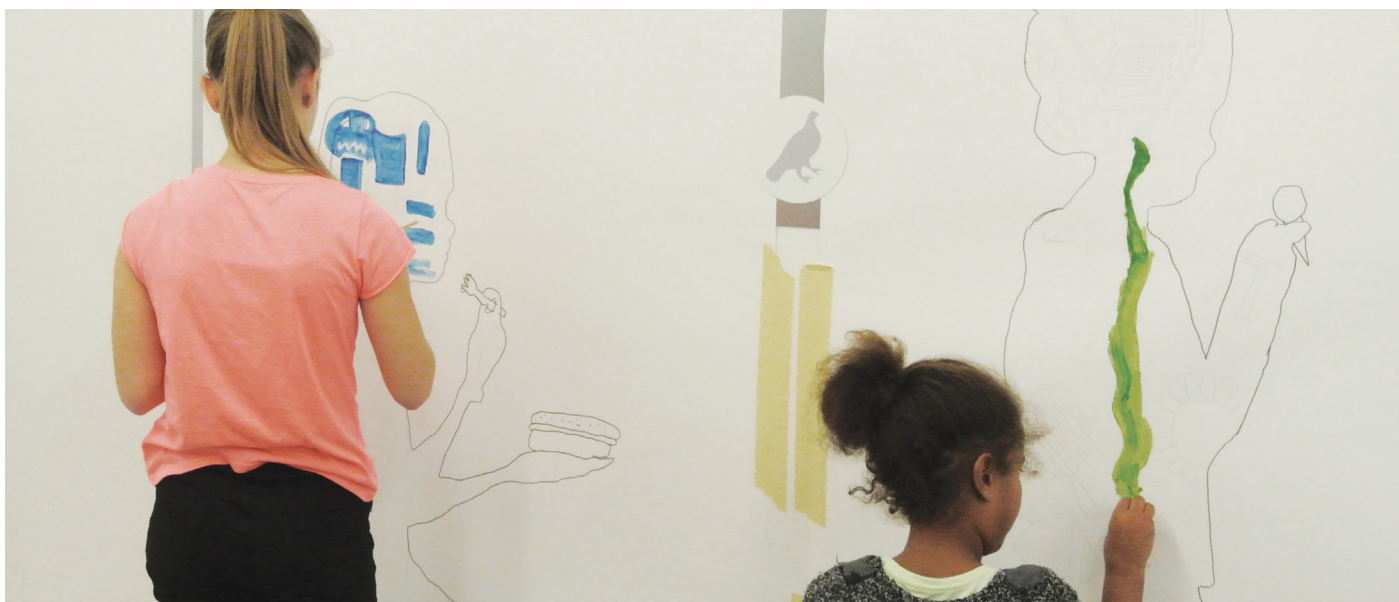


AUTOPORTRAIT
Photographie
de André Kertész
1927

MOI, EN OMBRE !

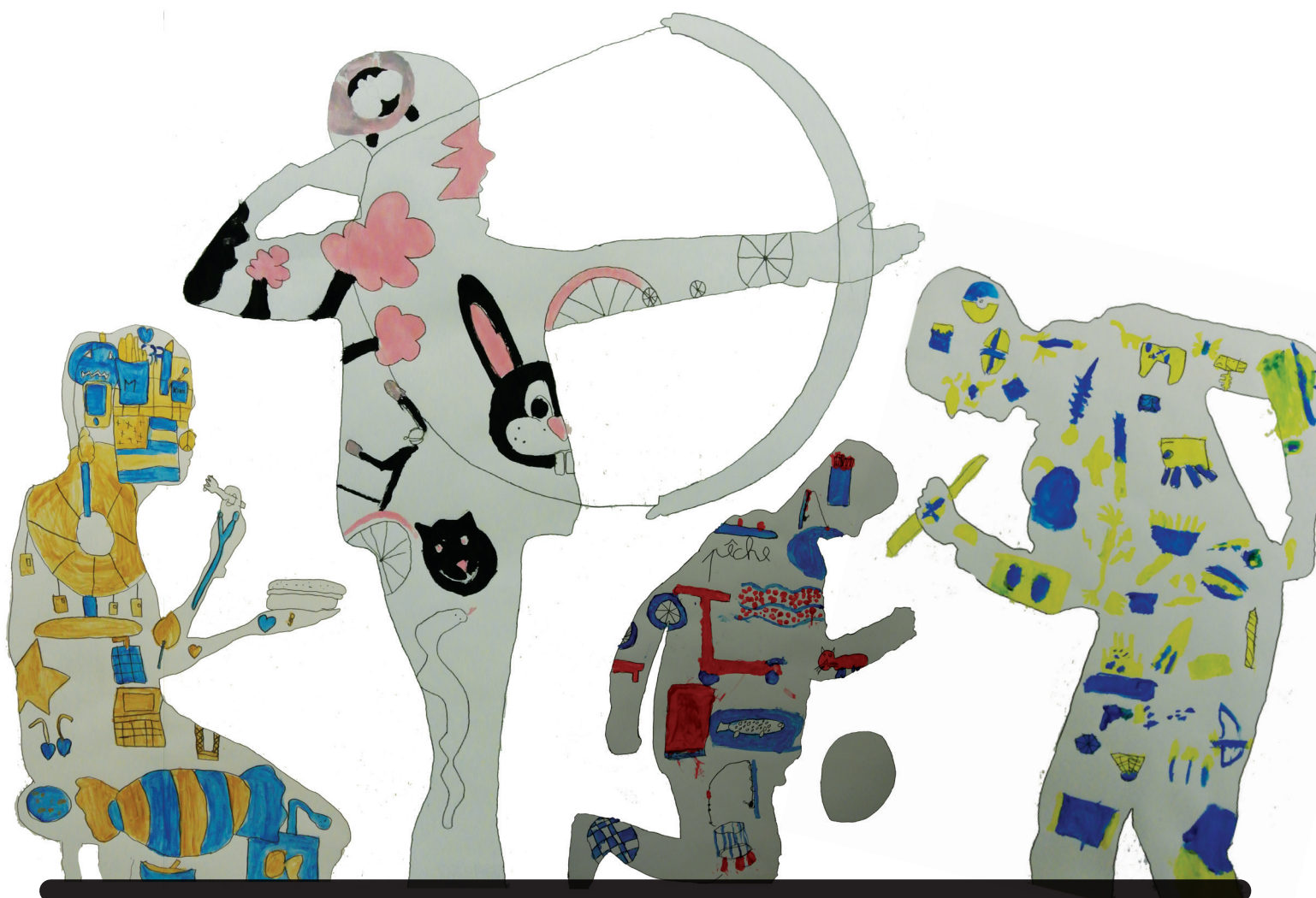
Comment améliorer notre ombre pour qu'elle ne soit plus anonyme ? On cherche alors ensemble comment faire pour que notre ombre nous ressemble un peu plus : on se met en scène, on trouve notre meilleur profil, on ajoute des objets...

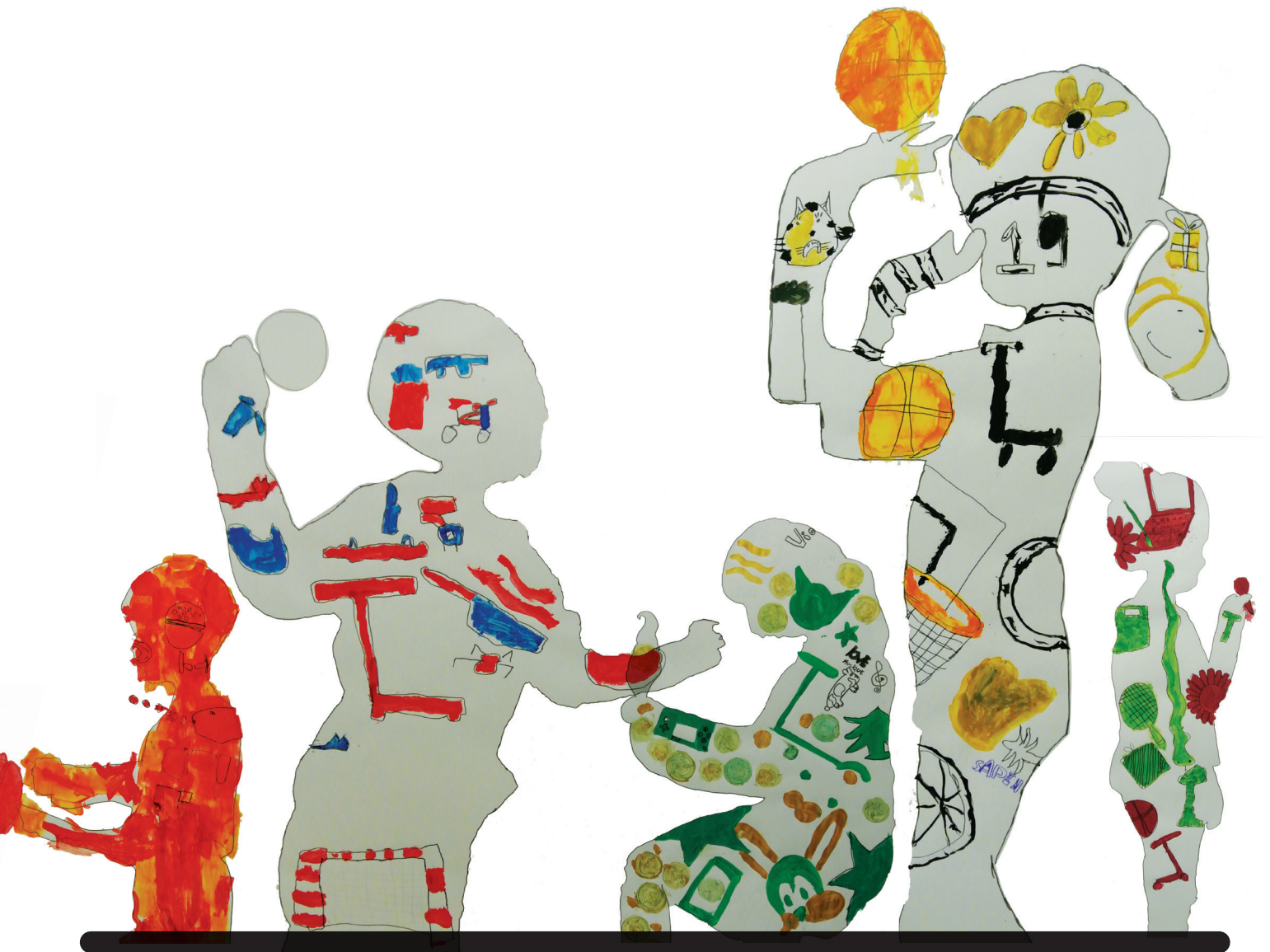




UN PEU PLUS DE PERSONNALITÉ...

En atelier toujours, après avoir posé devant une lumière, chacun trace les contours de sa nouvelle silhouette. On y dessine ensuite des détails très personnels : nos objets préférés, des mots et des souvenirs... pour que notre ombre ne ressemble plus à aucune autre !





JULES | ANAÏS
PIERRE | JUSTINE | ARTHUR | MAXENCE
PHILOMÈNE | KINTA
ANTONIN | KÉLIAN
CLARA | EDGAR

**Merci
à tous les
participants !**

LILY ROSE | MANON
CASSANDRE | ÉLODIE
JUSTINE | IRÈNE

EN BONUS Vous voulez en savoir plus sur les images de l'exposition ou simplement les revoir pour en discuter en famille ? Découvrez le dossier pédagogique de l'exposition sur www.museedelimage.fr