

À
ÉPINAL
AU MUSÉE
DE L'IMAGE



LE JARDIN POTAGER

UN PETIT MONDE

DOSSIER DE PRESSE



SOMMAIRE DU DOSSIER DE PRESSE

P. 3 LE JARDIN POTAGER, UN PETIT MONDE

P. 3 > INTRODUCTION

P. 4 LE PARCOURS DE L'EXPOSITION

P. 4 > DES IMAGES ANCIENNES ISSUES DES COLLECTIONS
P. 5 > DE NOMBREUSES ŒUVRES EMPRUNTÉES DANS TOUTE LA FRANCE,
UN VOYAGE À TRAVERS LES ARTS
P. 6 > DES ŒUVRES CONTEMPORAINES
P. 8-10 > EXTRAITS CHOISIS

P. 11 LES EXPOSITIONS EN ÉCHO

P. 11 > TERRE, AVENTURE N°2 AVEC CLÉMENT RICHEM ET LE SRA GRAND EST
P. 12 > PARCOURS D'ART, LE CHEMIN DES IMAGES

P. 13 AUTOUR DE L'EXPOSITION

P. 13 > JARDIN ÉPHÉMÈRE « L'ASSIETTE POTAGÈRE »
P. 14 > LA PROGRAMMATION CULTURELLE | LES ÉVÉNEMENTS
P. 15 > OUTILS, ATELIERS ET VISITES GUIDÉES
P. 16 > À DESTINATION DES GROUPES

P. 17 LES PARTENAIRES

P. 17 > LE MUSÉE DE L'IMAGE TIENT À REMERCIER...

P. 18 LE MUSÉE DE L'IMAGE | VILLE D'ÉPINAL

P. 18 > UNE COLLECTION UNIQUE... ET UN CONCEPT ORIGINAL

P. 19 INFORMATIONS PRATIQUES

P. 19 > CE QU'IL FAUT SAVOIR AVANT DE VENIR...
P. 20 > MENTIONS SUR LES VISUELS DISPONIBLES

LE JARDIN POTAGER, UN PETIT MONDE

INTRODUCTION

Espace d'apprentissage, de métissage, d'innovation, école de persévérance et de patience,
le jardin potager un *petit monde*.

Du jardin d'Éden au Potager du Roy à Versailles, de *saint Fiacre* à *L'arroseur arrosé*, des
enfants dans les choux au *Roi Carotte* d'Offenbach, la nouvelle exposition du Musée de
l'image vous fait découvrir le jardin potager à travers des regards originaux et quelquefois
amusés sur cet espace de sérénité et de labeur.

ENTRE

IMAGERIE ANCIENNE / BEAUX-ARTS / ŒUVRES MUSICALES / CITATIONS LITTÉRAIRES /
CINÉMA / PHOTOGRAPHIE / ART CONTEMPORAIN

VOYAGEZ PARMIS LES ŒUVRES DE

ROBERT DOISNEAU / JOAN FONTCUBERTA / SÉBASTIEN GOUJU / SANNA KANNISTO /
FLORENCE PARADEIS / JACQUELINE SALMON
ET AUSSI ADAN / SAINTIN / OFFENBACH / DEBUSSY / ...

UNE EXPOSITION PRÉPARÉE PAR
TOUTE L'ÉQUIPE LE MUSÉE DE L'IMAGE | VILLE D'ÉPINAL

COMMISSARIAT
MARTINE SADION, CONSERVATRICE DU MUSÉE DE L'IMAGE | VILLE D'ÉPINAL

CONTACTS PRESSE

ANNE SAMSON COMMUNICATIONS
Andrea Longrais : 01 40 36 84 32 / andrea@annesamson.com
Federica Forte : 01 40 36 84 40 / federica@annesamson.com

MUSÉE DE L'IMAGE
Aurélie Cuny : 03 29 81 48 30 / aurelie.cuny@epinal.fr

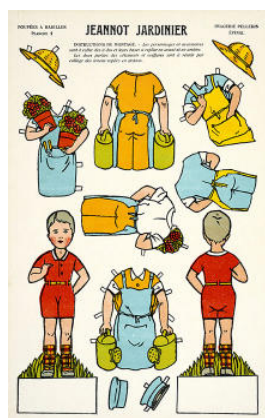


LE PARCOURS DE L'EXPOSITION

DES IMAGES ANCIENNES ISSUES DES COLLECTIONS

Images de dévotion au portrait de Saint Fiacre, patron des jardiniers, historiettes humoristiques où les légumes prennent vie, mais aussi poupées à découper, images pédagogiques des années 60 ou encore scènes de vie au jardin avec petits maraudeurs, jardiniers galants et aventures en tous genres...

Nombreuses sont les images des collections du musée à illustrer le jardin potager. Un thème récurrent que le musée étudie dans cette nouvelle exposition, apportant une fois encore un regard sur la société du 19^e qui les a créées et son évolution.



BIENHEUREUX ST. FIACRE, PATRON DES JARDINIERS, gravure sur cuivre éditée entre 1810 et 1819 par Veuve Chéreau-Matrat, Paris, coll. Musée de l'image, dépôt MDAAC, cliché H. Rouyer | JEANNOT JARDINIER, POUPÉE À HABILLER, chromolithographie éditée en 1936 par l'Imagerie Pellerin, Épinal, coll. Musée de l'image, cliché H. Rouyer | LES PETITS JARDINIERS, gravure sur bois d'Henri-Josué Porret, graveur, éditée entre 1802 et 1833 par Martin-Delahaye, Lille, coll. Musée de l'image, dépôt MDAAC, cliché H. Rouyer | LE JARDIN AU PRINTEMPS, image offset éditée entre 1953 et 1966 par la Coopération pédagogique, Nalliers, coll. Musée de l'image, cliché H. Rouyer

DE NOMBREUSES ŒUVRES EMPRUNTÉES DANS TOUTE LA FRANCE, UN VOYAGE À TRAVERS LES ARTS

Liste non exhaustive des œuvres présentées dans l'exposition...
prêtées par près de 30 musées, galeries et collectionneurs privés !

BEAUX-ARTS

L'Apparition du Christ à Marie-Madeleine
huile sur cuivre du 17^e siècle, attribué à Jan Brueghel II, dit Brueghel le Jeune, prêtée par le Musée des Beaux-arts et d'Archéologie, Besançon

Légumes
peinture à l'huile sur cuivre du 17^e siècle, Jan I van Kessel (manière de), prêtée par le Musée Rolin, Autun

La femme du jardinier
huile sur toile de Louis-Henri Saintin, 1890, prêtée par le Musée des Beaux-arts, Chambéry

La jardinière
huile sur toile de Louis-Émile Adan, 1890, prêtée par le Musée des Beaux-arts, Mulhouse

ESTAMPES ET AFFICHES ANCIENNES

Lamentation sur le Christ et Noli me tangere
Eaux-fortes du 17^e siècle, d'après Nicolas Poussin), prêtées par le Musée des Beaux-arts, Nancy

Aprilis
Burin de Jacques Callot, 1610, série des « Mois », d'après les gravures d'Adriaen Collaert éditées par Philippe Galle, prêté par le Musée des Beaux-arts, Nancy

Reproduction d'affiches illustrant les Victory Gardens de la Seconde Guerre mondiale

PHOTOGRAPHIE

Le Roi Soleil à Bicyclette
Robert Doisneau, 1944, prêté par le Centre Pompidou, Paris

FILMS ET EXTRAITS MUSICAUX

L'arroseur arrosé
film des Frères Lumière, Lyon, 1895

Clair de Lune,
Pièce pour piano composée par Claude Debussy en 1905 d'après un poème de Paul Verlaine

Le roi Carotte
Opéra-bouffe de Jacques Offenbach, 1872, extrait Opéra national de Lyon, mise en scène et costumes de Laurent Pelly, 2015

LIVRES

Instruction pour les jardins fruitiers et potagers (...), Jean de La Quintinye, 1697 prêté par les bibliothèques de Nancy

+ almanachs, livrets de bibliothèque bleue, catalogues de vente...

ARTS DÉCORATIFS ET OBJETS

Bâton cérémoniel pohung
Sumatera, Indonésie, fin 19^e-début 20^e siècle, prêté par le Musée du Quai Branly – Jacques Chirac, Paris

Enseignes de pèlerinage : saint Fiacre
Étain et plomb, Prieuré de Saint-Fiacre-en-Brie, 15^e siècle, prêtées par le Musée de Cluny – Musée national du Moyen Âge, Paris

Chou au naturel,
Faïence, Manufacture de Sceaux entre 1748 et 1763 prêtée par le Musée du Domaine départemental de Sceaux

ET AUSSI... Nains de jardin, cloche à melon, arrosoirs en zinc du début du 19^e siècle, outils de jardin divers, etc.

DES ŒUVRES CONTEMPORAINES

JOAN FONTCUBERTA

6 photographies

série *Herbier imaginaire, hommage à Blossfeldt*, 1982-1983

prêtées par le FRAC Champagne-Ardenne

FLORENCE PARADEIS

2 photographies

Diptyque, 1992

prêtées par le Centre Pompidou, Paris, Musée d'art moderne

SÉBASTIEN GOUJU

2 faïences émaillées

Domestique (rhubarbe), 2013 et *Feuille morte*, 2016

prêtées par Semiose galerie, Paris

SANNA KANNISTO

2 photographies

Cyanistes caeruleus et *Erithacus rubecula*, 2015

prêtées par la Galerie la Ferronnerie, Paris

JACQUELINE SALMON

2 photographies

Blette : Poirée 3 race d'Ampuis et *Chou rouge tête de nègre*, 2000-2013,

Prêtées par la Galerie Mathieu, Lyon

**visuels supprimés
(droits d'auteur)**

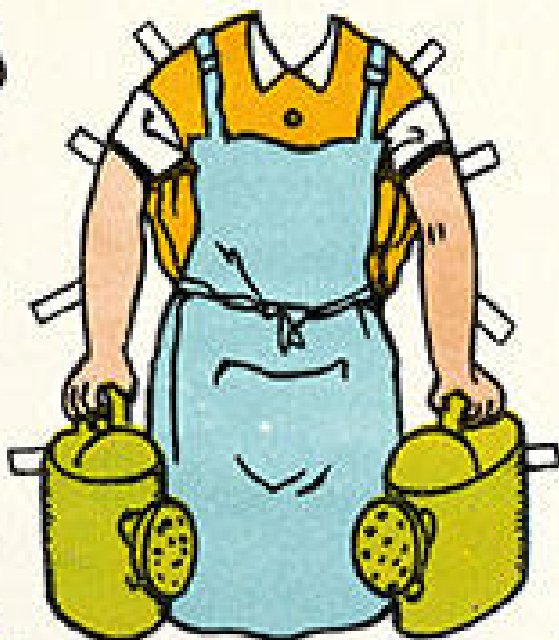
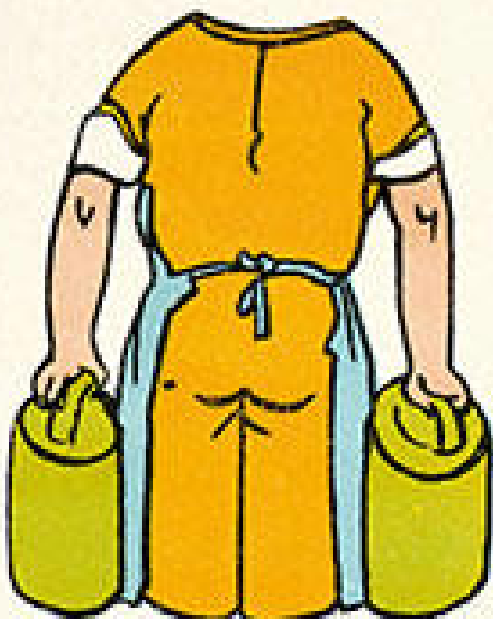
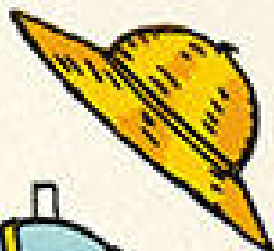
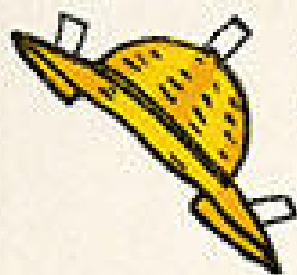
GUILLUMETA POLYMORPHA, série *Herbier imaginaire, hommage à Blossfeldt*, 1982-1983, photographie, coll. Frac Champagne-Ardenne, © Adagp, Paris, 2017

DOMESTIQUE (RHUBARBE), Sébastien Gouju, 2013, faïence émaillée, courtesy Semiose galerie, Paris.

BLETTE, Jacqueline Salmon, 2000-2013, photographie, coll. Galerie Mathieu, Lyon

JEANNOT JARDINIER

INSTRUCTIONS DE MONTAGE. - Les personnages et accessoires
sont à coller dos à dos et leurs bases à replier en avant et en arrière.
Les deux parties des vêtements et coiffures sont à réunir par
collage des tenons repliés en dedans.



EXTRAITS CHOISIS

INTRODUCTION DE L'EXPOSITION

Jardin de subsistance avant tout, le jardin potager est un monde de contraires : de victoires et de défaites, de labeur et de contemplation, de soleil et de pluie, de modestie et de vanité... Dans cet espace clos, se retrouvent tous les remous qui nous agitent dans notre monde quotidien. Fruit des expériences acquises au cours des millénaires dans ce monde, il est aussi le témoin des fractures et des avancées qui s'y sont produites et qui s'y produisent encore aujourd'hui. Cette exposition ne vise pas à tout dire sur ce sujet si complexe, si riche, si proche de nous-mêmes et si contemporain désormais. Mais, touche après touche, elle espère faire voir autrement ce jardin potager qui, cultivé avec soin, jour après jour, par le jardinier ou la jardinière, est un petit monde.

LE PREMIER JARDIN

Dans la Bible, Dieu place Adam et Ève dans le Jardin d'Éden pour qu'ils le gardent, le cultivent en harmonie et s'en nourrissent. Mais, tentés par le serpent, ils goûtent au fruit défendu de l'Arbre de la connaissance du bien et du mal, et sont chassés du jardin. Désormais, ils devront travailler à la sueur de leur front, sans espoir de retourner jamais dans ce Paradis. Le travail de la terre nourricière reste le seul lien avec ce Dieu qui les a reniés.

LE CHRIST JARDINIER

Pour les Chrétiens, le Christ, en venant sur terre et en ressuscitant après sa mise en croix, a redonné aux hommes l'espoir de revivre à la fin du monde, au paradis, dans ce jardin d'Éden perdu. Le Jardin de la résurrection du Christ est donc un jardin de l'espoir, du renouveau. Et comme Marie Magdeleine éplorée a pris le Christ ressuscité pour le jardinier, les peintres l'ont représenté portant une bêche, entouré de fruits, de fleurs et de légumes.

SAINT FIACRE

Puisqu'ils sont tous les deux jardiniers, l'iconographie de saint Fiacre et celle du Christ jardinier peu à peu se confondent. Dans les images, le moine, ayant fondé un ermitage et un jardin potager miraculeux au 7^e siècle, prend l'apparence du Christ – tunique et barbe. Tous les deux font le même geste d'appuyer sur la bêche pour retourner le sol nourricier.

LE BOUQUET DU JARDINIER

Les outils du jardinier sont les mêmes depuis des siècles : bêche, râteau, pioche et bien sûr arrosoir, que ce soit pour saint Fiacre ou pour le cycliste photographié en 1944 par Robert Doisneau, en route vers les jardins ouvriers de

Vitry-sur-Seine. En titrant la photographie « Le Roi soleil à bicyclette », Doisneau rend hommage à Louis XIV, fervent pèlerin de saint Fiacre et réputé comme le Roi des jardiniers.

LE JARDIN POTAGER DU ROY À VERSAILLES

Louis XIV a compris que son jardin potager et fruitier de 9 hectares, créé par Jean-Baptiste de La Quintinye, n'est pas qu'un jardin de subsistance même s'il a aussi cette fonction pour la Cour. Au



Jardin Potager du Roy, les jardiniers défient et font plier les lois de la Nature, ils taillent, greffent, améliorent les arbres fruitiers qu'ils reçoivent de tous les pays. Et le roi éblouit ses ennemis. L'*Instruction pour les jardins fruitiers et potagers* de La Quintinye reste encore aujourd'hui un ouvrage de référence : sur l'art des jardins mais aussi sur l'art d'être un « honnête homme »...

LE JARDINIER DÉMIURGE

Croiser et améliorer les espèces a toujours été le travail et la joie du jardinier. La carotte sauvage était une racine fibreuse et jaune et ce n'est qu'au 17^e siècle qu'une variété longue et orange, à l'origine de nos carottes modernes, est obtenue en Hollande. Le melon a dû subir de nombreux croisements avant de devenir celui qu'aimait Louis XIV, rond et sucré...

Dans sa série *Herbarium*, Joan Fontcuberta photographie de superbes plantes. Mais, illusion de l'image photographique, il les a en réalité créées de toute pièce. De débris et de déchets divers.



JARDINS PRÈS / JARDINS LOIN

On sait peu de chose des jardins des gens des campagnes. Faisant partie de l'unité « habitation, greniers, étable », ces jardins de subsistance sont cultivés près des maisons et près d'un point d'eau. Les gros travaux sont faits par les hommes, et les femmes, gardiennes du potager, veillent à les entretenir et récolter les légumes... Mais dans les villes, l'habitat est dense et dépourvu de végétation. Au 17^e siècle, les jardins potagers des Spinaliens se situaient déjà hors les murs, aux portes de la ville. Situés aussi en banlieue proche, les jardins ouvriers de la Ligue du Coin de Terre et du Foyer, fondée en 1896 par l'Abbé Lemire, sont conçus pour nourrir les familles ouvrières...

LES POTAGERS DE GUERRE EN FRANCE

Avec les guerres du 20^e siècle, l'entretien de potagers devient essentiel à la survie de la population. En 1914-1918, sur l'incitation du gouvernement, des potagers se créent dans les espaces verts des villes, dans les écoles... Lors de la 2^{nde} Guerre mondiale, le Régime de Vichy glorifie le travail de la terre et favorise à nouveau la création de jardins. Des friches urbaines, des parcs se convertissent en jardin potager. Chacun participe à l'effort de guerre en cultivant choux ou rutabagas...

LES VICTORY GARDENS DES ALLIÉS

Les premiers « jardins de la victoire », voient le jour au printemps 1917 aux États-Unis désormais engagés dans le conflit. Abandonnés dès 1919, ces jardins sont redécouverts par les chômeurs américains des années 1930, en pleine crise économique. Entre 1942 et 1946, soutenus par une propagande gouvernementale forte à laquelle participent aussi les héros des bandes dessinées, des millions Victory gardens produisent près de la moitié des végétaux consommés dans le pays.

APRÈS L'ABANDON, LE RENOUVEAU

Depuis une dizaine d'années, face aux crises et scandales alimentaires, le besoin de maîtriser ce que l'on mange fait revivre les potagers : les jardins communautaires, familiaux ou scolaires renaissent, les jardins sur les toits s'inventent... Si se nourrir mieux est l'argument majeur de ce renouveau, le besoin de partager, de nouer des liens est aussi un puissant moteur de ces nouvelles pratiques. Biodiversité, semences paysannes, production bio et recherche de solutions durables. Nombreux sont les combats à mener aujourd'hui au potager qui retrouve ainsi son rôle précurseur de lieu d'expérimentation, d'exploration et d'apprentissage.



L'EAU

Jusqu'à l'arrivée de l'eau courante et du tuyau en plastique (dont les Frères Lumières et les images anciennes ont su utiliser les facéties...), arroser était une dure corvée. Il fallait plonger l'arrosoir dans un bassin, le remplir à bout de bras, le transporter puis arroser sans perte excessive... Des formes différentes se sont développées selon son utilisation : cuve ronde ou ovale, dessus plat ou en cylindre resserré... sans compter les particularités régionales : l'arrosoir de forme lyonnaise est plutôt rond, le Parisien est ovale et a un dessus plat...

HOMME ET FEMME

Comme dans le vrai monde, le petit monde du jardin potager est un terrain partagé... Ou pas. À l'origine, le potager rural était le territoire des femmes, et les champs celui des hommes. Pour Vilmorin en 1960, l'homme s'occupe des légumes, la femme des fleurs, censées être plus féminines... Ou bien, comme le constate Florence Paradeis en 1992, le jardin est le territoire exclusif des hommes, et la maison des femmes...

LES LÉGUMES, AUTRES NOUS-MÊMES

Dans les aventures enfantines ou burlesques, les légumes prennent la parole et quelquefois notre place. Certains légumes, réputés moches comme les carottes à deux jambes, n'ont-ils pas d'ailleurs une certaine ressemblance avec nous ? Certaines de leurs caractéristiques se mêlent aux nôtres ou à notre univers : une adolescente est une grande asperge, nous ramenons notre fraise ou lisons une feuille de chou...

LE ROI CAROTTE

Jacques Offenbach et son librettiste Victorien Sardou présentent cet opéra-bouffe-féerie à Paris en 1872. Six heures, plus de deux cent chanteurs et figurants... le succès est immense. C'est une version plus courte que reprend en décembre 2015 l'Opéra de Lyon avec une mise en scène et les costumes de Laurent Pelly...

AMIS, ENNEMIS

La vie au jardin est comme la nôtre : les tomates voisinent bien avec les poireaux, sont protégées par les œillets d'inde, et détestent la proximité des haricots. Elles subissent les attaques de maladies comme le mildiou, détestent trop de pluie... Quant aux maraudeurs, aucun mur ne les empêche de passer... À moins de planter le Pohung, bâton sculpté des Batak de Sumatra dont la dent de tigre et la charge magique ont le pouvoir de rendre le voleur sourd, muet, aveugle et paralysé ; crainte si forte qu'elle rend les vols inexistantes...

DANS LES CHOUX

Comme les contes ou le Père Noël, la fable de la naissance des garçons dans les choux a permis à des générations d'enfants d'aborder le réel et de mûrir de manière plus douce. Une autre fable, celle de la « petite graine », est d'ailleurs aussi une métaphore potagère...

*Extraits des textes de l'exposition
rédigés par Martine Sadion,
conservatrice du Musée de l'image.*



LES EXPOSITIONS EN ÉCHO

« TERRE » AVENTURE N°2 AVEC CLÉMENT RICHEM ET LE SRA GRAND EST

*Le concept des expositions « Aventures » au Musée de l'image ?
Un artiste et une œuvre inédite, un/des invité(s) inattendu(s),
pour un dialogue avec une image des collections...*

En écho avec « Le jardin potager », le Musée de l'image a choisi de travailler sur le thème de la Terre. L'œuvre des collections qui initie le propos est une image populaire du 19^e siècle de Montbéliard « La création du monde », illustrant le texte de la Bible : *Le Seigneur Dieu prit de la poussière du sol et en façonna un être humain (Genèse 2,7).*

Les œuvres de Clément Richem sont présentées en connivence. Dans ses plaques de terre illustrées de dessins d'argile, racines, fossiles, traces sont les sujets de son imaginaire. Le musée invite aussi l'archéologie avec le Service Régional d'Archéologie Grand Est qui a prêté des carottes de terre de référence.

Terre matrice, terre matière de création, terre révélatrice, *Aventure n°2* nous propose des regards multiples sur notre Terre.



RUINES | LES POTS | CAVITÉ

Clément Richem, série *Fouilles*, Faïence, 2017 © Clément Richem, 2017, coll. part.

Clément Richem est né en 1986 à Lons-le-Saunier. Il vit et travaille à Besançon. Diplômé de l'École Supérieure d'Art de Lorraine, Épinal et Metz, son travail est exposé régulièrement en France et en Espagne, ainsi que récemment dans le cadre des Modules, Fondation Pierre Bergé - Yves Saint Laurent au Palais de Tokyo, Paris.

Le Service Régional de l'Archéologie Grand Est conserve le patrimoine archéologique issu des fouilles. Un dépôt archéologique central, le centre de conservation et d'étude de Lorraine (CEEL) à Scy-Chazelles, accueille le mobilier archéologique découvert sur toute la région. Il comprend plus d'un million d'objets correspondant à plus de 1500 opérations (fouilles et diagnostics) réalisées depuis 30 ans.

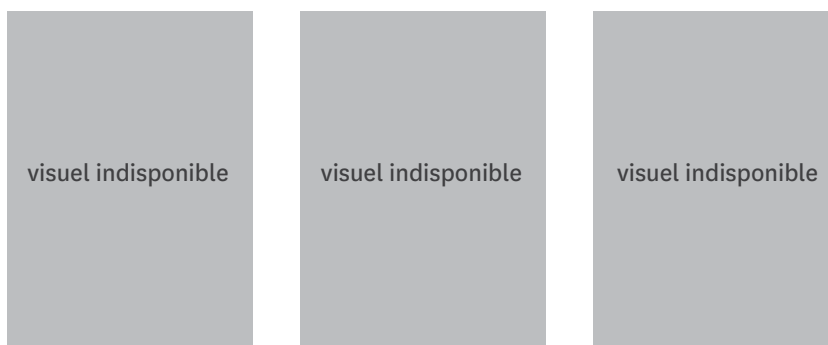
EXPOSITION PROPOSÉE PAR LE MUSÉE DE L'IMAGE | VILLE D'ÉPINAL
DU 24 JUIN AU 5 NOVEMBRE 2017

PARCOURS D'ART, LE CHEMIN DES IMAGES

10^E ÉDITION | ILLUSTRATIONS DE JULIA WOIGNIER

En 2017, pour les 10 ans du parcours d'art « Le Chemin des images », la Ville d'Épinal invite l'artiste Julia Woignier à créer 15 nouvelles illustrations à découvrir dans toute la ville, en écho à l'exposition « Le jardin potager ».

Avoir un cœur d'artichaut, être soigné aux petits oignons, marcher au bâton et à la carotte...
Comment ces plantes et légumes du potager – apparemment inanimés et silencieux mais pourtant bien vivants – ont-ils pris une telle place dans notre vocabulaire et notre imaginaire ? Dans un univers bucolique et coloré, Julia Woignier s'amuse avec les expressions françaises et fait naître une série d'œuvres au sens caché, invitant le promeneur à deviner, de planche en planche, l'expression qui s'y trouve illustrée. Attendez-vous à une promenade réjouissante dans les rues de la ville, de quoi donner la patate aux petits comme aux grands !



ÇA POUSSE COMME DES ASPERGES | TOMBER SUR UN CŒUR D'ARTICHAUT | EN AVOIR GROS SUR LA PATATE
Julia Woignier, série *Correspondances potagères* | Encres acryliques, encres aquarelles et rehauts au crayon | © Julia Woignier, pour le Chemin des images, Épinal 2017 | Coll. Musée de l'image, Épinal

Bercée dans son enfance par les histoires et les contes populaires dont elle aime la simplicité et l'humour, Julia Woignier n'a jamais cessé de dessiner. Diplômée des Arts Décoratifs de Strasbourg et lauréate du Concours International d'illustration de Montreuil en 2013, elle sort son premier album, La Forêt Invisible deux ans plus tard. Elle travaille à des projets multiples : auto-édition, festival pour enfants (Fanzine Camping), concert dessiné (L'Ébouriffé, Strasbourg) et décor de théâtre animé (Les oiseaux voyageurs, Genève).



Proposé par la Ville d'Épinal depuis 2008, Le Chemin des images est une promenade-exposition qui suscite chaque été la rencontre complice entre la ville, ses habitants et les œuvres d'un artiste, en cheminement...

Des images à découvrir au fil de l'eau, entre le Musée de l'Image et le Musée départemental d'Art ancien et contemporain.

Pendant toute la durée de l'exposition, les œuvres originales sont exposées au Musée de l'image.

UN ÉVÉNEMENT VILLE D'ÉPINAL ORGANISÉ PAR LE MUSÉE DE L'IMAGE
DANS LE CADRE DE LA FETE DES IMAGES - WWW.FETEDESIMAGES.FR
DU 24 JUIN AU 1^{ER} OCTOBRE 2017

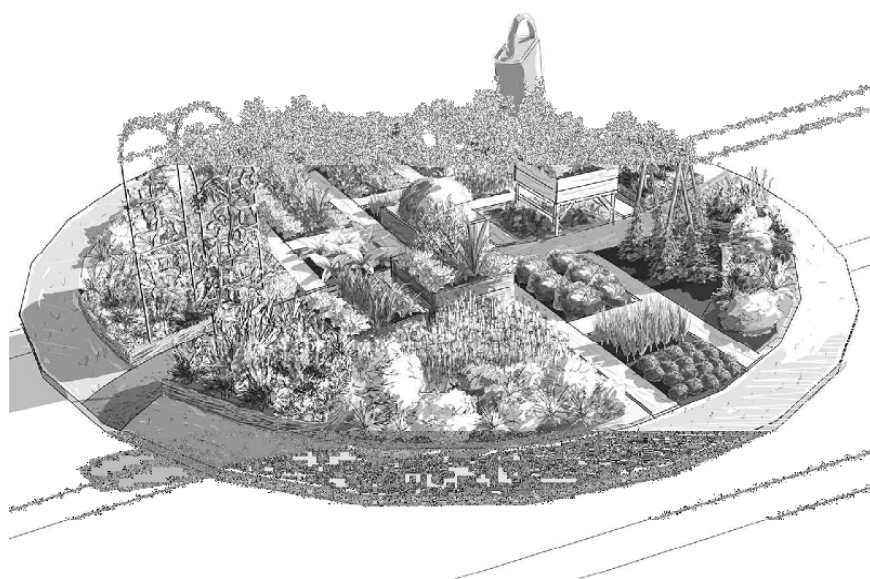
AUTOUR DE L'EXPOSITION

JARDIN ÉPHÉMÈRE « L'ASSIETTE POTAGÈRE »

À l'occasion de l'exposition, le service Cadre de vie de la Ville d'Épinal a conçu et réalisé un jardin éphémère qui sera visible sur le parvis du musée pendant toute la durée de l'exposition.

Intitulé « L'assiette potagère », ce projet d'aménagement évoque la forme d'une assiette, rappelant ainsi la vocation première du jardin potager : l'alimentation.

Dans ce petit espace, entre ilots de plantes aromatiques, bacs potagers, fascines d'osier, arche de métal et allée de mulch, les plantes évoluent, les parfums se diffusent, les légumes poussent... comblant les sens des visiteurs au fil des mois et des promenades.



PROJET D'AMÉNAGEMENT : JARDIN ÉPHÉMÈRE DEVANT LE MUSÉE DE L'IMAGE,
conception et réalisation : Service Cadre de vie de la Ville d'Épinal.

LA PROGRAMMATION CULTURELLE

LES ÉVÉNEMENTS

AU
MUSÉE

Profitez de la nuit...

> NUIT EUROPÉENNE DES MUSÉES

Visitez les expositions, en compagnie de l'équipe et en entrée libre! Et avec La Classe/L'œuvre, découvrez aussi les productions d'élèves autour du potager.
samedi 20 mai de 19h à 23h

Vivez une nouvelle exposition
« aventure »

> LA TERRE

Plaques dessinées à l'argile, carottes archéologiques et image populaire en dialogue... Le Musée de l'Image invite l'artiste Clément Richem et le Service Régional d'Archéologie Grand Est.
du 24 juin au 5 novembre

Rencontrez de jeunes artistes au musée...

> JOURNÉES DU PATRIMOINE

Les étudiants de l'École Supérieure d'Art de Lorraine vous présentent leurs « graines d'ambiance », des œuvres sonores qui résonnent avec l'exposition...
samedi 16 et dimanche 17 septembre

Utilisez une image en classe...

> CAFÉ CANOPÉ

À destination des enseignants, formation et réflexion autour des images du jardin.
mercredi 20 septembre | infos Canopé :
03 72 34 60 79

Participez aussi à nos visites, ateliers,
mercredis animés, conférences...

AU
CINÉ

Une soirée film ?

« LE POTAGER DE MON GRAND-PÈRE »

Le documentaire de Martin Esposito est une ode à la nature, à la vie et à la transmission.
vendredi 9 juin 19h30 | Cinés Palace | 4,70 €

« L'ÉVEIL DE LA PERMACULTURE »

Le documentaire d'Adrien Bellay explore le mouvement de la permaculture en France.
vendredi 2 juin 19h30 | Cinés Palace

AUX
JARDINS

Un bol d'air ?

> RENDEZ-VOUS AUX JARDINS

Partout en France, l'événement des amateurs de jardin... L'exposition est au programme!
2, 3 et 4 juin | www.rendezvousauxjardins.com

> VISITE DES JARDINS DE COCAGNE

À Thaon-les-Vosges, des serres immenses mais surtout un beau projet!
vendredis 2 juin et 4 août à 12h15
vendredis 7 juillet et 6 octobre à 9h30

> VISITE DES JARDINS FAMILIAUX

À Épinal, la Ligue du Coin de Terre vous donne envie de cultiver votre lopin de terre!
jeudi 29 juin à 19h30 | Terres Saint ean

DANS
LA VILLE

Une balade illustrée ?

> LE CHEMIN DES IMAGES

En 2017, Julia Woignier s'amuse avec 15 expressions populaires autour des légumes du potager. Un parcours d'art à suivre en marchant le long de la Moselle...
du 24 juin au 1^{er} octobre | centre-ville d'Épinal

Des moments forts ? Le musée y participe !

> FESTIVAL LES IMAGINALES

Le festival des mondes imaginaires avec pour nouveau thème DESTINations, comme une invitation à toutes sortes de voyages...
du 18 au 21 mai | www.imaginales.fr

> FÊTE DE LA BIODIVERSITÉ

Ateliers de sensibilisation, parcours découverte, etc., pour s'initier à la biodiversité au jardin!
du 2 au 3 juin | parc du Château | infos MEDO :
03 29 68 69 60 | www.epinal.fr

> FÊTE DES IMAGES

Son et lumière, art urbain, concours de mapping... Épinal se couvre d'images dans une grande fête populaire et amicale... et le musée est ouvert gratuitement pendant 3 jours!
du 23 au 25 juin | www.fetedesimages.fr



plus d'informations sur
www.museedelimage.fr

OUTILS, ATELIERS ET VISITES GUIDÉES

Pendant les vacances, le Musée de l'image passe aux horaires d'été : il est ouvert tous les jours, du mardi au dimanche de 10h à 18h et le lundi de 14h à 18h !
Entre amis, en famille ou en solo, notre équipe est là pour vous accueillir !

LES MERCREDIS « GOÛTEZ AU MUSÉE »

Tous les mercredis à 10h, 14h30 et 16h30

Une nouvelle offre pour occuper vos mercredis entre amis, pour vos enfants ou même en famille ! Selon les publics, profitez d'une visite, d'un jeu de piste vitaminé ou d'un conte.
Café, jus de fruits ou chocolat ? À chacun son rendez-vous !

VISITE ENTRE AMIS

Samedi et dimanche à 16h30

Cet été, laissez les médiateurs vous présenter leurs images préférées de l'exposition « Le jardin potager ». Découvrez avec eux des secrets d'images dans les salles...

TESTER LE MUSÉE... EN FAMILLE !

Toute la journée, selon les horaires d'ouverture

Réinventez le parcours des expositions et passez un bon moment entre petits et grands, munis d'une mystérieuse boîte pour découvrir autrement les images...

À piocher : défis à réaliser en famille, duels de créativité, jeux collectifs, chasses aux détails, etc.

ANIMATIONS PROPOSÉES SANS RÉSERVATION ET SANS SUPPLÉMENT SUR PRÉSENTATION DU BILLET D'ENTRÉE

[VISITE GUIDÉE DU MUSÉE DE L'IMAGE ET ATELIER « SUR LA TABLE ROUGE »](#),
© Musée de l'image | Ville d'Épinal, cliché H. Rouyer



À DESTINATION DES GROUPES

Comment regarder et lire une image ?

Pourquoi emmener son groupe au musée ?

Le service des publics propose une offre étendue de formules pour que chaque visite au musée prenne tout son sens.

Visite libre ou visite commentée peuvent être complétées par des ateliers pédagogiques adaptés à chaque niveau scolaire. Un accompagnement gratuit est proposé aux enseignants et responsables de groupes – découverte du musée, de ses collections et expositions – pour faciliter l'appropriation par tous des collections du musée et les visites en autonomie.

DOSSIER PÉDAGOGIQUE

Disponible en téléchargement sur le site Internet du musée.

Son contenu ? Des fiches repères, des lectures d'images, des idées d'activités... Ainsi, les responsables de groupes peuvent s'approprier l'exposition avant la visite ou la prolonger en classe.

ATELIERS PRATIQUES

La découverte de l'exposition peut être complétée par un atelier (création plastique, lecture d'image, écriture...) en lien avec les thématiques évoquées et selon 3 niveaux de compréhension :

4-6 ANS > UN LABORATOIRE POTAGER

6-14 ANS > LES LÉGUMES DE MON ASSIETTE

14 ANS ET + > LA VIE SOUTERRAINE

[VISITE GUIDÉE DU MUSÉE DE L'IMAGE.](#)

© Musée de l'image | Ville d'Épinal, cliché H. Rouyer



LES PARTENAIRES

LE MUSÉE DE L'IMAGE TIENT À REMERCIER...

LES ARTISTES

Joan Fontcuberta
Sébastien Gouju
Sanna Kannisto
Florence Paradeis
Jacqueline Salmon
Laurent Pelly

LES PRÊTEURS ET COLLABORATEURS

Archives départementales des Vosges,
Épinal
Association de la Sixtine de la Seille,
Sillegny
Bibliothèque Forney, Paris
Bibliothèque nationale de France, Paris
Bibliothèque nationale et universitaire,
Strasbourg
Bibliothèque Stanislas, Nancy
Centre national d'art et de culture
Georges-Pompidou, Paris
École nationale supérieure du paysage,
Versailles
ÉSAL, École supérieure d'Art de
Lorraine, Épinal/Metz
F.R.A.C. Champagne-Ardenne, Reims
Galerie La Ferronnerie, Paris
Galerie Mathieu, Lyon
Galerie Semiose, Paris
Imagerie d'Épinal
Jardin botanique Jean-Marie Pelt,
Nancy
Jardins de Cocagne, Thaon-les-Vosges
Ligue du Coin de terre, Jardin familiaux
et collectifs, Épinal
Maestro Arts, Londres
Maison de l'Environnement et du
Développement durable, Épinal

Musée de Cluny – Musée national du
Moyen-Âge, Paris
Musée de la Faïence et des techniques
faïencières, Sarreguemines
Musée des Beaux-arts, Chambéry
Musée des Beaux-arts, Mulhouse
Musée des Beaux-arts, Nancy
Musée des Beaux-arts et d'Archéologie,
Besançon
Musée du Domaine départemental,
Sceaux
Musée du Papier peint, Rixheim
Musée du Quai Branly – Jacques Chirac,
Paris
Musée Rolin, Autun
Muséum-Aquarium, Nancy
Opéra national de Lyon
Unilec, Paris
Jacques Chéry

LES AUTEURS DU CATALOGUE (A PARAITRE)

Frère Michel Albaric
François Audigier
Roselyne Bouvier
Alain Faure
Nelly Feuerhahn
Charles Kraemer
Marie-Dominique Leclerc
Constance de Monbrison
Harry Morgan
Antoine Sausverd
Pierre Wachenheim
...

ET POUR SON SOUTIEN
TOUJOURS RENOUVELÉ
la DRAC Grand Est

LE MUSÉE DE L'IMAGE VILLE D'ÉPINAL

UNE COLLECTION UNIQUE...

Créé en 2003, et géré par la Ville d'Épinal, le Musée de l'Image abrite l'une des plus importantes collections d'images populaires imprimées à Épinal mais aussi par d'autres imageries françaises ou étrangères, du 17^e au 21^e siècle. Cette collection de plus de 100 000 images est unique en Europe.

Images pour enfants, devinettes, feuilles de saints, images de Napoléon ou guerre de 14-18, l'imagerie populaire a tout illustré et le musée vous invite à découvrir dans ses expositions la richesse de ces productions.

Il apporte ainsi un éclairage sur la société qui a produit ou acheté ces images et vous fait comprendre son histoire, ses goûts ou ses usages.

Depuis son ouverture, le Musée de l'image a aussi constitué une belle collection d'art contemporain : les œuvres d'artistes comme Karen Knorr, Paola de Pietri, Teun Hocks, Clark et Pougnaud ainsi que de jeunes illustrateurs issus des écoles d'art du Grand Est comme Mathilde Lemiesle, Zoé Thouron, Sébastien Gouju... font désormais partie de ses collections et sont régulièrement exposés au fil du parcours de l'exposition permanente ou à l'occasion d'expositions temporaires.

... ET UN CONCEPT ORIGINAL

En confrontant les images populaires avec d'autres œuvres — photographie contemporaine, peinture mais aussi œuvres musicales ou littéraires — le musée s'est donné aussi pour objectif de questionner les rapports, parfois étonnants mais souvent plus évidents qu'il ne semble, entre les images d'hier et d'aujourd'hui. Avec des expositions inventives et variées, mêlant art ancien et contemporain, le Musée de l'Image vous emmène dans un voyage dans le temps et à travers notre histoire.

SCÉNOGRAPHIE DE L'EXPOSITION PERMANENTE,
© Musée de l'image | Ville d'Épinal, cliché H. Rouyer



INFORMATIONS PRATIQUES

CE QU'IL FAUT SAVOIR AVANT DE VENIR...

EXPOSITIONS, ÉVÉNEMENTS, CONFÉRENCES, ANIMATIONS ENFANTS MAIS
AUSSI VISITES VIRTUELLES, COLLECTIONS EN LIGNE...

SONT SUR LE SITE INTERNET DU MUSÉE

WWW.MUSEEDELIMAGE.FR

ET SUR NOTRE PAGE FACEBOOK

WWW.FACEBOOK.COM/MUSEEDELIMAGE

COORDONNÉES

MUSÉE DE L'IMAGE | VILLE D'ÉPINAL
Cité de l'Image
42 quai de Dogneville | 88000 Épinal
Tél : 03 29 81 48 30
musee.image@epinal.fr

HORAIRES

Du 1^{er} septembre au 30 juin
tous les jours 9h30-12h / 14h-18h sauf
lundi 14h-18h (fermé le matin), vendredi
9h30-18h, dimanche et jours fériés (sauf
lundi férié) 10h-12h / 14h-18h
En juillet et août
tous les jours 10h-18h, sauf lundi 14h-
18h (fermé le matin)

Fermeture exceptionnelle de la Cité de
l'image les 25 décembre et 1^{er} janvier

TARIFS DU MUSÉE DE L'IMAGE

Tarif normal 6 € | Tarif réduit 4,50 € |
Tarif enfant (- 18 ans) 1 €
Billet Famille 10 € (valable pour 2
adultes + 1 à 3 enfants)
Tarifs groupe sur demande.

VUE EXTÉRIEURE, © Musée de l'image | Ville
d'Épinal, cliché H. Rouyer

CONTACT PRESSE

ANNE SAMSON COMMUNICATION
Andrea Longrais : 01 40 36 84 32 /
andrea@annesamson.com
Federica Forte : 01 40 36 84 40 /
federica@annesamson.com

AU MUSÉE

Aurélie Cuny : 03 29 81 48 30 /
aurelie.cuny@epinal.fr



L’AFFICHE DE L’EXPOSITION ET TOUS LES VISUELS PRÉSENTÉS DANS CE DOSSIER SONT DISPONIBLES

Ils peuvent vous être envoyés par mail sur simple demande à aurelie.cuny@epinal.fr ou musee.image@epinal.fr

CONDITIONS D’UTILISATION DES IMAGES :

Tout ou partie des œuvres figurant dans ce dossier de presse sont protégées par le droit d’auteur. Les œuvres de l’ADAGP (www.adagp.fr) peuvent être publiées aux conditions suivantes :

Pour les publications de presse ayant conclu une convention avec l’ADAGP : se référer aux stipulations de celle-ci.

Pour les autres publications de presse :

- > Exonération des deux premières œuvres illustrant un article consacré à un événement d’actualité en rapport direct avec celles-ci et d’un format maximum d’1/4 de page;
- > Au-delà de ce nombre ou de ce format les reproductions seront soumises à des droits de reproduction/représentation;
- > Toute reproduction en couverture ou à la une devra faire l’objet d’une demande d’autorisation auprès du Service Presse de l’ADAGP ;
- > Le copyright à mentionner auprès de toute reproduction sera : nom de l’auteur, titre et date de l’œuvre suivie de © Adagp, Paris 2017, et ce, quelle que soit la provenance de l’image ou le lieu de conservation de l’œuvre.

Ces conditions sont valables pour les sites internet ayant un statut de presse en ligne étant entendu que pour les publications de presse en ligne, la définition des fichiers est limitée à 1 600 pixels (longueur et largeur cumulées).

LES TEXTES DE CE DOSSIER ISSUS DES TEXTES D’EXPOSITION, ONT ÉTÉ RÉDIGÉS PAR Martine Sadion, conservatrice du Musée de l’image | Ville d’Épinal

CRÉDIT IMAGE DE COUVERTURE :

Affiche de l’exposition « Le jardin potager »

© Musée de l’image. Ville d’Épinal, design graphique Mélanie Hugot