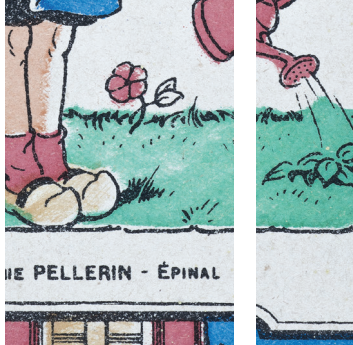
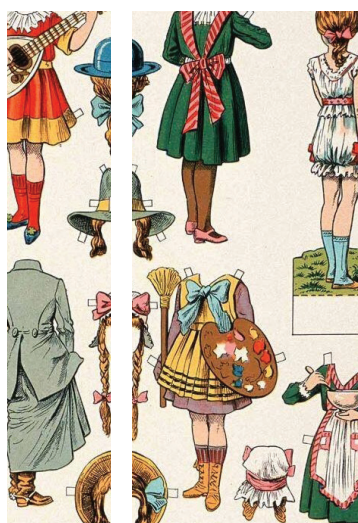
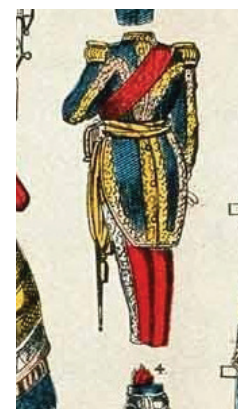


musée de l'Image
Ville d'Épinal



visite en groupe mode d'emploi jeune public



2023/24



sommaire

le musée de l'Image

◆ page 3 — 4

les formules de visite

◆ page 5

les ateliers de pratiques

◆ page 6

les parcours spéciaux

◆ page 7

les malettes pédagogiques

◆ page 8

la réservation

◆ page 9

les règles de visite

◆ page 10

les offres culturelles locales

◆ page 11

les questions/réponses

◆ page 12 — 13

nous contacter

Musée de l'Image

42 Quai de Dogneville

88000 Épinal

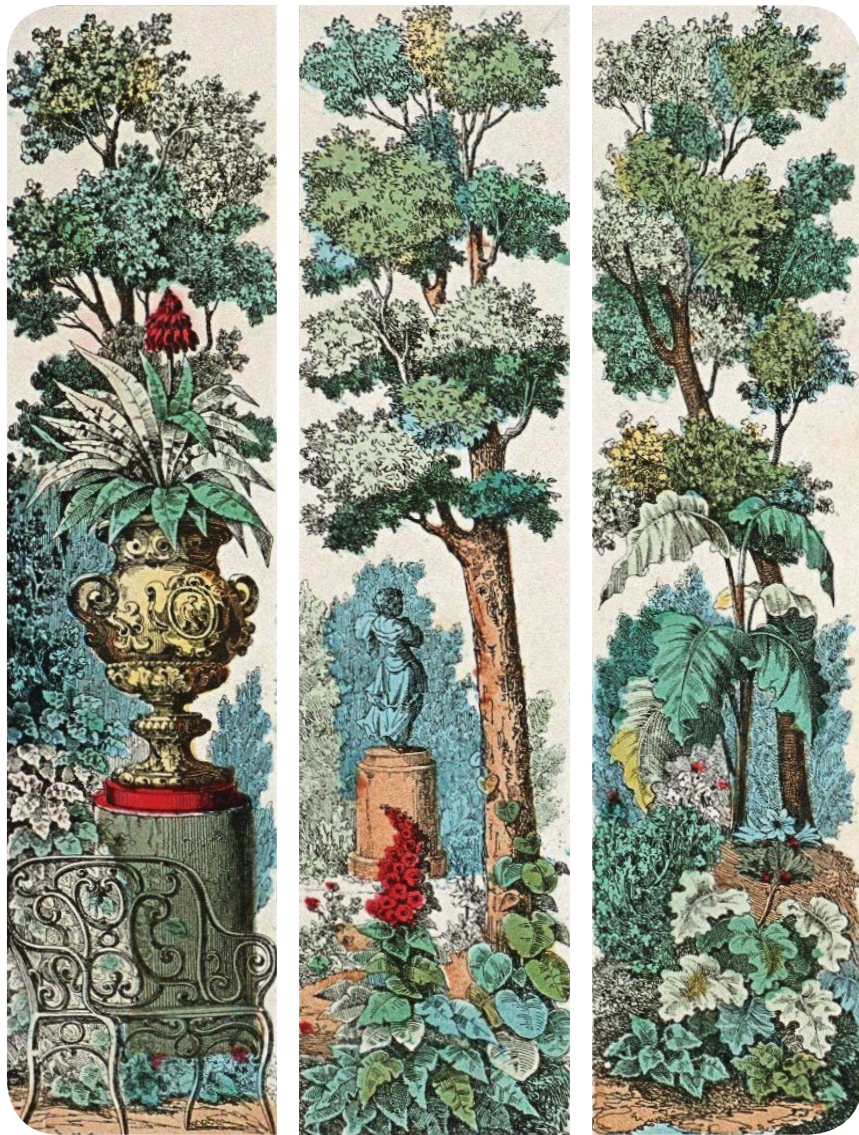
◆ 03 29 81 48 30

◆ musee.image@epinal.fr

Service des publics

◆ aude.terver@epinal.fr

le musée de l'Image



◆ GROUPE —

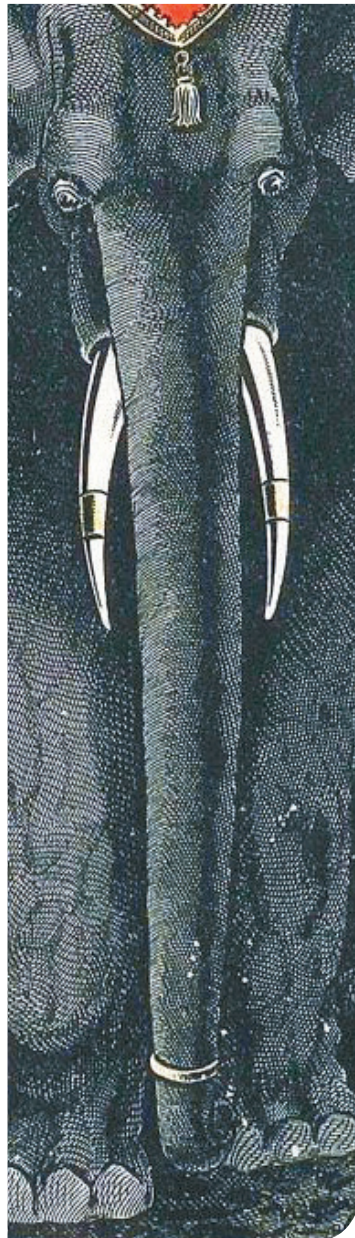
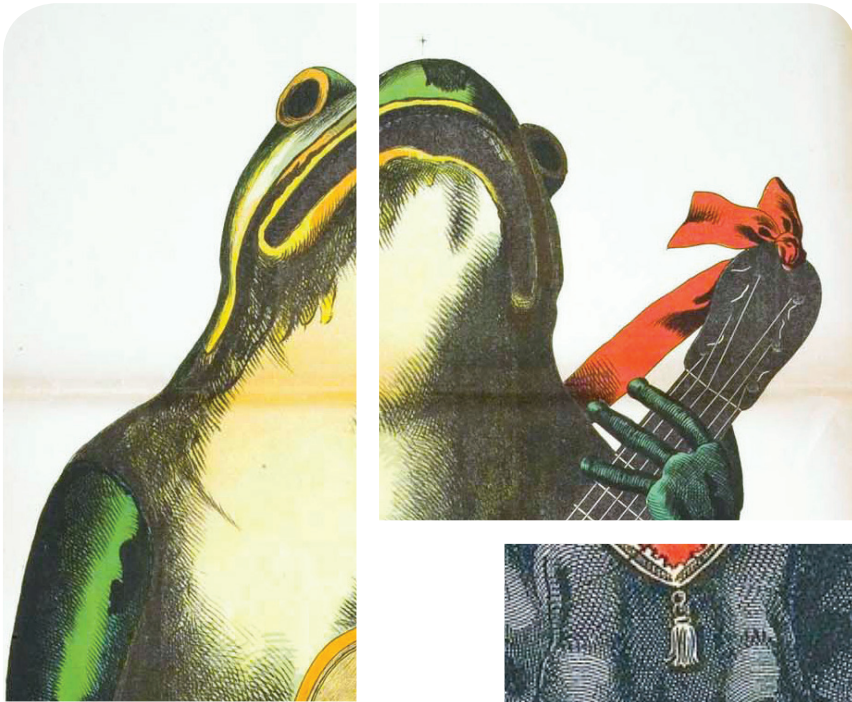
Ensemble de 10 personnes ou plus, formant un tout. Une classe ? Un comité d'entreprise ? Un cercle d'amis ? Une association ? Une réunion de famille ?

◆ Vous voulez créer l'événement et organiser une sortie culturelle ? Pour une heure ou une demi-journée, proposez à votre groupe de plonger au cœur de notre patrimoine et découvrez le musée de l'Image !

◆ MUSÉE DE L'IMAGE —

Établissement géré par la Ville d'Épinal et labellisé Musée de France. Créé en 2003, il est situé devant l'ancienne Imagerie Pellerin.

◆ Vous voulez découvrir un lieu unique ? Le musée de l'Image conserve l'une des plus importantes collections d'images imprimées, du 17^e au 21^e siècle. Vous y découvrirez des estampes dont les fameuses « images d'Épinal » mais aussi de l'imagerie populaire du monde entier. Elles vous parleront d'amour, de jeux, de politique, de religion, de morale...



◇ EXPOSITION —

Étude scientifique d'un thème à partir des collections. Chaque œuvre choisie, mise en scène dans un parcours, se fait le reflet d'une idée de son époque.

◆ Ne manquez pas l'exposition permanente "Image, des images" qui retrace l'histoire des images populaires et laissez-vous surprendre par les nombreux voyages proposés par les expositions temporaires, dont les thèmes sont aussi variés que les collections!

◇ MÉDIATION —

Moyens mis en œuvre pour accompagner les publics dans la découverte des œuvres en sollicitant leurs connaissances propres et en s'adaptant à leurs besoins.

◆ Le service des publics est là pour vous conseiller dans la préparation et l'organisation de votre visite. Profitez des différentes formules d'accueil (activités à durée variable en fonction de vos disponibilités) et de toutes les ressources pédagogiques disponibles...

les formules de visite

◇ VISITE GUIDÉE

durée : de 30 à 45min

◆ Une visite guidée de l'exposition permanente ou temporaire (au choix) est assurée par un membre de l'équipe du musée de l'Image, attentif aux attentes et niveau de compréhension de votre groupe.

◇ VISITE GUIDÉE

+ ATELIER

**durée : de 30 min à 45min
par activité**

◆ Votre visite est complétée par un atelier de pratiques (création, lecture d'image, écriture...). Les productions peuvent être poursuivies dans votre établissement ou à la maison.

◇ VISITE GUIDÉE

+ ATELIER

+ VISITE LIBRE

**durée : de 30 min à 45min
par activité**

◆ À l'issue de vos premières activités (ou en alternance), déambulez librement dans une de nos expositions. Pour profiter pleinement de ce temps en autonomie avec votre groupe, des ressources pédagogiques ont été pensées pour vous !

LES RESSOURCES PÉDAGOGIQUES

◆ Les **dossiers pédagogiques** et **cahiers d'exploration** des expositions sont téléchargeables gratuitement via le site internet du musée, rubrique [votre visite]. Pour prolonger le propos en classe ou mener votre visite libre, n'hésitez pas à vous en emparer !

◆ Le "**Musée des petits**" (jeu pour les 4-6 ans) peut être emprunté directement à l'accueil et vous propose des défis à réaliser au cœur des expositions...

◆ Sur rendez-vous, profitez d'une **pré-visite** (libre ou accompagnée) des expositions en amont de votre réservation. Des parcours thématiques peuvent être conçus en collaboration avec le service des publics.



les ateliers de pratiques

◇ IL ÉTAIT UNE FOIS...

M.GS CP CE CM 6^E 5^E 4^E 3^E ET +

Décor, personnages et objets... Piochons des détails d'image pour composer une étonnante histoire. Ensuite, chacun illustrera la sienne!

◇ QUI C'EST CELUI-LÀ ?

M.GS CP CE CM 6^E 5^E 4^E 3^E ET +

Grâce aux indices donnés, tentez de reconnaître (et dessiner) les mystérieux personnages de l'imagerie populaire. Et si le jeu continuait avec vos dessins-animés préférés?

◇ LES DEGRÉS DES ÂGES

M.GS CP CE CM 6^E 5^E 4^E 3^E ET +

Observation et décodage des images des "Degrés des âges"! Une fois les codes secrets en poche, imaginez une nouvelle frise des âges. Mais, quel serait votre âge idéal?

◇ UN MONDE À L'ENVERS

M.GS CP CE CM 6^E 5^E 4^E 3^E ET +

Le poisson pêche l'homme? L'enfant punit les adultes? Analyse du thème et création de la Une d'un journal inédit.

◇ DES IMAGES À MOTS

M.GS CP CE CM 6^E 5^E 4^E 3^E ET +

Dans l'atelier Jean-Paul Marchal, mettez des mots sur quelques détails issus des collections du musée et associez le tout dans une composition alliant écriture et caractères imprimés!

◇ CHANTEZ MAINTENANT!

M.GS CP CE CM 6^E 5^E 4^E 3^E ET +

Au clair de la lune et... *Sainte Catherine* à chanter sur l'air de *il pleut, il pleut bergère*? Les choix des imagiers sont parfois étonnants. Et si nous inventions nos propres paroles à partir d'un air populaire et d'une image ancienne?

◇ CONTE DE BOUTS DE MONDE

M.GS CP CE CM 6^E 5^E 4^E 3^E ET +

Connaissez-vous l'histoire du petit Chaperon Rouge? Transformons le célèbre conte en différentes versions multiculturelles!

◇ C'EST L'HISTOIRE DE...

M.GS CP CE CM 6^E 5^E 4^E 3^E ET +

Pour faire une histoire, il vous faut: 1 héros, 1 but, 1 obstacle et des outils... Étude des historiettes de Benjamin Rabier et réalisation collective d'une surprenante aventure!

◇ TYPOÉSIE

M.GS CP CE CM 6^E 5^E 4^E 3^E ET +

ATELIER TYPO
10 PERS. MAX

Complétez un drôle de poème collectif, pensé à la manière d'un haïku. Les mots seront composés et imprimés dans l'atelier Jean-Paul Marchal.

◇ DESSINE-MOI UN MÉTIER

M.GS CP CE CM 6^E 5^E 4^E 3^E ET +

Observation, analyse et débat autour de la représentation des métiers puis réalisation de nouvelles images, moins stéréotypées.

◇ LES IMAGES DU POUVOIR

M.GS CP CE CM 6^E 5^E 4^E 3^E ET +

Observation, analyse et appropriation des codes de représentation, des rois de France aux images de Napoléon jusqu'aux représentations actuelles.

ET EN CE MOMENT ?

En plus de ces propositions, chaque exposition temporaire a ses propres ateliers. Pour tout savoir sur les thèmes développés, se renseigner sur le site internet ou auprès du service des publics.

les parcours spéciaux

♦ À QUI SONT CES OREILLES ?

durée : 45 min

public : 2-5 ans

capacité : 10 participants

♦ Qui a dessiné des oreilles d'âne sur le mur ? La réponse est quelque part, dans les images du musée...

Après la lecture de l'histoire par un médiateur du musée, les enfants retrouvent tous les personnages dans un livret-jeu... et dans l'exposition !

♦ UN MUSÉE À MA MESURE

durée : de 45 min à 2h

public : 3-5 ans

capacité : 50 participants

♦ Soit 7 activités à réaliser en autonomie et au cœur de l'exposition permanente.

Un mode d'emploi, disponible sur demande, vous en explique le déroulement. Si besoin, n'hésitez pas à programmer une pré-visite avec le service des publics.



♦ JEU DE L'OIE

durée : ≈ 1h

public : 6-12 ans / famille

capacité : 12 participants

♦ Défis-dessin, quiz et discussions... Lancez les dés et découvrez les images des collections du musée !

Cette visite-jeu, au parcours un brin aléatoire, est menée par un médiateur du musée. Chaque défi est l'occasion d'en savoir un peu plus sur les images populaires.

♦ C'EST MOI LE GUIDE !

durée : 1h30

public : 12 ans et +

capacité : 20 participants

♦ Et si votre groupe devenait, le temps d'une visite, lui-même médiateur ?

Répartis en petits groupes dans l'exposition de votre choix, les jeunes décodent eux-même une ou plusieurs images grâce au dossier documentaire et aux clefs de lecture remis par un médiateur du musée. Ensuite, tous se rassemblent et se transmettent leurs connaissances lors d'une visite. Une pré-sélection des objets à étudier est possible, n'hésitez pas à contacter le service des publics !

♦ ART ET PHILO

durée : 1h

public : 14 ans et +

capacité : 15 participants

♦ Observez avec un médiateur les œuvres d'art contemporain de la collection et interrogez à travers elles les modes de vie d'hier et d'aujourd'hui.

les malles pédagogiques

À réserver et emprunter gratuitement.
Un rendez-vous d'initiation est possible sur simple demande.

◇ ÉVEIL AUX IMAGES

durée : ≈ 7 séances de 15min
public : 3-5 ans
capacité : 30 participants

◆ Soit 7 jeux pour développer la capacité d'observation et d'analyse des tout-petits à partir des images de la collection du musée.

◇ L'ENFANCE DE LA BD

durée : 3 séances d'une heure
public : 8-10 ans
capacité : 30 participants

◆ Des vilains garnements aux histoires bien rangées en passant par les images en mouvement, proposez à votre groupe d'étudier quelques images populaires, ancêtres de la bande dessinée.

◇ JARDIN POTAGER

durée : 3 séances d'une heure
public : 6-10 ans
capacité : 30 participants

◆ Les images populaires et activités de cette mallette sont prétexte à parler des fruits et légumes du potager mais aussi de ceux qui les cultivent...



◇ SUIS-JE UN MONSTRE ?

durée : 2 séances d'une heure
public : 12-14 ans
capacité : 30 participants

◆ Qu'est-ce qu'un monstre ? Est-il l'ami ou l'ennemi de l'homme ? Pourquoi est-il présent dans de nombreuses histoires ? Toutes les réponses sont dans la mallette !

◇ LES COULISSES DU MUSÉE

durée : 4 séances d'une heure
public : 14-16 ans
capacité : 15 participants

◆ Découvrez les métiers du musée et les étapes de création d'une exposition et créez votre propre parcours dans les collections !

◇ IMAGES & FAITS DIVERS

durée : 3 séances d'une heure
public : 14-16 ans
capacité : 30 participants

◆ Analysez d'anciennes feuilles d'actualité (supports, diffusion, sujets, clefs du succès...) pour animer vos séances d'Éducation aux Médias et à l'Information.

◇ HURLER AVEC LES LOUPS

durée : 2 séances d'une heure
public : 16-18 ans
capacité : 30 participants

◆ Avec la figure du loup comme prétexte, questionnez la persistance de certains préjugés populaires, la propagation des rumeurs et faites le lien avec l'actualité !

la réservation

◇ LA PRISE DE CONTACT

Vous pouvez joindre le service des publics :

- ◆ 03 29 81 48 30
- ◆ musee.image@epinal.fr

Pour pouvoir échanger efficacement avec nos médiateurs, merci d'envoyer votre demande de réservation complétée (en téléchargement sur le site du musée rubrique "votre visite" ou envoyée sur simple demande) ou de nous communiquer par téléphone les informations nécessaires.

◇ LA CONFIRMATION

Après la réception et traitement de votre demande, nous vous adressons un mail de confirmation précisant :

- ◆ la formule et la (ou les) date(s) réservée(s)
- ◆ le déroulement de votre visite
- ◆ le tarif correspondant

◇ LE JOUR DE LA VISITE

Présentez-vous directement à la billetterie dans le hall du musée muni de votre mail de confirmation et moyen de paiement. Un médiateur accueillera, dans un premier temps, votre groupe sous le préau.



les règles de visite

◇ LES CONDITIONS GÉNÉRALES

- ◆ Les visites peuvent être effectuées selon les horaires d'ouverture du musée.
- ◆ Pour un plus grand confort de visite et une meilleure répartition des groupes sur la journée, la réservation est obligatoire.
- ◆ Au-delà de 20 enfants / 30 adultes, les activités (visite guidée, atelier...) sont effectuées en demi-groupes et en rotation.

◇ LE TEMPS DE VISITE

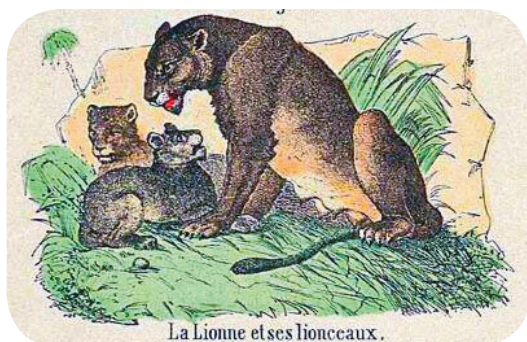
- ◆ Les durées d'activités du musée sont données à titre indicatif dans ce guide.
- ◆ Le mail de confirmation vous indiquera plus précisément votre planning de visite.
- ◆ Si votre parcours se fait en demi-groupe, merci de les constituer avant votre arrivée pour faciliter la mise en place des rotations et profiter pleinement de votre créneau.
- ◆ Un retard peut arriver... En cas d'imprévu le jour de votre venue, nous vous demandons de nous prévenir au plus vite. Si le retard est trop important, nous serons peut-être contraints d'écourter ou d'annuler vos activités.

◇ LES CONSIGNES DE SÉCURITÉ

- ◆ Par respect pour le lieu et ses visiteurs, merci de ne pas boire, manger ou courir dans les espaces d'exposition.
- ◆ Pour des raisons de sécurité et de conservation des œuvres, il est interdit de toucher les objets présentés dans les expositions sans y avoir été invité.
- ◆ Les photographies sans flash sont autorisées sauf mention particulière en salle.
- ◆ Dans le cadre du plan Vigipirate, les sacs déposés dans les vestiaires seront vérifiés par nos agents d'accueil. Pour simplifier la vérification, les sacs à dos doivent être portés ouverts et tenus à la main dès l'entrée.

◇ LES RÔLES DES ACCOMPAGNATEURS

- ◆ Les œuvres et décors du musée sont fragiles et nécessitent d'être vigilants : vous êtes garant de la tenue et du calme de votre groupe dans et devant le musée.
- ◆ Nos médiateurs sont là pour partager leur passion avec les membres de votre groupe et non pour les rappeler à l'ordre. Néanmoins, nous nous réservons le droit de stopper la visite en cas de débordement ou de vous demander d'isoler un visiteur perturbateur.



La Lionne et ses lionceaux.

les offres culturelles locales

◇ OFFICE DE TOURISME D'ÉPINAL ET SA RÉGION

Pour compléter votre visite du musée de l'Image, n'hésitez pas à contacter l'Office de Tourisme de la ville d'Épinal.

◇ 03 29 34 36 30

◇ office.tourisme@epinal.fr

◇ www.tourisme-epinal.fr

◇ PLANÉTIARIUM

Confortablement installé, sous un dôme écran de 10 mètres de diamètre, le site propose un voyage dans le temps et dans le cosmos.

◇ MUSÉE DÉPARTEMENTAL D'ART ANCIEN ET CONTEMPORAIN

Le MUDAAC présente une remarquable collection de peintures anciennes, des pièces archéologiques et des œuvres majeures du 20^e siècle.

◇ MAISON DE L'ENVIRONNEMENT

Portée sur les questions environnementales, la MEDD propose des expositions et animations pédagogiques pour le jeune public.

◇ LA SOURIS VERTE

En plus de sa programmation variée, cette salle de musiques actuelles et contemporaines accompagne également les pratiques musicales des amateurs et professionnels.

◇ LA GLUCOSERIE

Ce centre d'interprétation vous propose de découvrir l'architecture et le patrimoine du Pays d'art et d'histoire du Pays d'Épinal, Cœur des Vosges à travers des expositions, de la réalité virtuelle, des jeux numériques et des animations.

◇ LA PLOMBERIE

Géré par les associations Épin'Art et la Lune en Parachute, le lieu œuvre pour la promotion de l'art contemporain par des expositions variées.

◇ MULTIPLEXE « CINÉS PALACE »

Films d'Art et Essai, dernières sorties en salle et rencontres cinéma sont au programme.

◇ BMI – BIBLIOTHÈQUE MULTIMÉDIA INTERCOMMUNALE

Conjuguant patrimoine et modernité, la BMI offre à tous un espace d'informations, d'éducation et de loisirs.

◇ ET AUSSI À ÉPINAL

Le Musée du chapitre, le Théâtre municipal, le Lavoir Théâtre G-Brassens, le Spinaparc, la base Natur'o, le parc du château, le quartier historique, la Maison romaine...

les questions/réponses ½

◆ QUAND VENIR AVEC MON GROUPE ?

◆ Du lundi au vendredi de 9h30 à 12h et de 14h à 18h

sous réserve de disponibilité d'un médiateur.

L'accueil les week-ends est possible uniquement en visite libre.



◆ QUELS SONT LES TARIFS GROUPE ? (10 pers et +)

◆ Visite libre

Étudiants : 0€/pers

Moins de 18 ans : 0€/pers

◆ Visite guidée ou parcours spécial

Étudiants : 1€/pers

Moins de 18 ans : 1€/pers

Gratuité accordée aux établissements primaires, secondaires et d'enseignement supérieur d'Épinal.

◆ Visite guidée + atelier de pratiques

Tarif "visite guidée"

+ 1€/pers

Gratuité accordée aux écoles primaires d'Épinal.

◆ Tarifs accompagnateurs

Gratuité accordée à raison de 1 accompagnateur "jeune public" pour 10 participants. Accomp. suppl. : billet d'entrée individuel.

◆ Mallette pédagogique

Emprunt gratuit

◆ Intervention hors les murs

56€ / heure

(53€ jusque décembre 2023)

PASS CULTURE COLLECTIF

Prise en charge financière et réservation via Adage possibles pour les collèges et lycées à partir de la 4^e. Contactez le service des publics.

◆ À QUI DOIS-JE M'ADRESSER ?

◆ 03 29 81 48 30

◆ musee.image@epinal.fr

Pour faciliter les échanges, n'hésitez pas à compléter et envoyer la **demande de réservation disponible sur notre site, rubrique [votre visite]**.



les questions/réponses ½

◇ Y A-T-IL DES ARRHES À VERSER ?

Le règlement s'effectue le jour de votre visite par chèque, espèce, CB ou en différé par mandat administratif (uniquement sur présentation d'un bon de commande contenant les informations suivantes : n° de SIRET, code gestionnaire et e-mail de contact du gestionnaire).

Une facture peut être éditée ou vous être envoyée à l'issue de votre visite.

◇ QUELLES SONT LES CONDITIONS DE RÉSERVATION ?

Tout groupe constitué doit effectuer une **demande de réservation en amont** de sa venue pour vérifier la capacité d'accueil du musée.

Pour conserver leur qualité, les activités (visite libre, visite guidée, atelier) sont effectuées en demi-groupe et en rotation, au-delà de 20 ou 30 personnes selon les types de public.

◇ LES SALLES D'EXPOSITION SONT-ELLES ACCESSIBLES ?

L'intégralité du bâtiment est **accessible aux personnes à mobilité réduite**.

Un fauteuil non motorisé peut être mis à disposition. L'accès des chiens guides est autorisé.

◇ QUEL EST MON RÔLE EN TANT QU'ACCOMPAGNATEUR ?

Vous êtes garant de la tenue et du calme de votre groupe.

Pour tout savoir sur le règlement des visiteurs, consultez le **document disponible sur notre site internet**.

◇ OÙ PUIS-JE FAIRE DÉJEUNER MON GROUPE ?

Pour un pique-nique en plein air, le port d'Épinal – équipé de tables et d'espaces de jeux – est situé à deux pas du musée.

En cas de pluie, le musée dispose d'un grand préau piéton mais d'aucun espace intérieur.

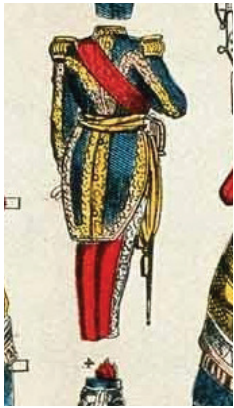
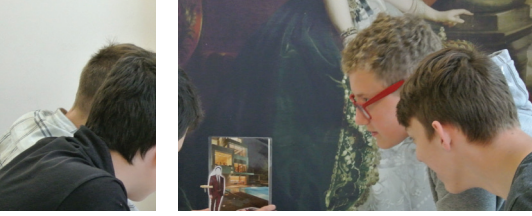
Pour les plus frileux, le restaurant du port propose une carte variée.

◇ COMMENT TROUVER LE MUSÉE DE L'IMAGE À ÉPINAL ?

Le musée est situé à **15-20 min à pied du centre historique** de la ville et à **15 min de la gare**. Suivez les panneaux « Cité de l'image ».

Son parking gratuit dispose d'un dépose minute et d'un emplacement bus, de places réservées aux personnes à mobilité réduite et d'emplacements pour vélos (non-couverts).





Suivez la programmation et l'actualité du musée sur internet :

- ◆ site : museedelimage.fr
- ◆ facebook : [@museedelimage](https://www.facebook.com/museedelimage)
- ◆ instagram : [@museedelimage](https://www.instagram.com/museedelimage)

